



ESPECIFICACIONES / SIMBOLOGÍA

NOTAS: LAS ACOTACIONES RIGEN SOBRE EL DIBUJO

NUMERO	REVISION	RESPONSABLE	FECHA

REVISION

ESPECIFICACIONES / SIMBOLOGÍA

NOTAS: LAS ACOTACIONES RIGEN SOBRE EL DIBUJO

NUMERO	REVISION	RESPONSABLE	FECHA

PLANTA BAJA ARQUITECTÓNICA

DIRECTOR DE OBRAS PÚBLICAS
ING. FRANCISCO JOSÉ ONTIVEROS BALCÁZAR

DIRECTOR DE PROYECTOS DEL ESPACIO PÚBLICO
LIC. KAREN GUTIÉRREZ LASCURAIN

DIRECTOR DE LA UNIDAD DE PROYECTOS Y GESTIÓN DE RECURSOS
ING. JUAN CARLOS ARAUZ

JEFE DE DEPARTAMENTO DE PROYECTOS

CONTENIDO

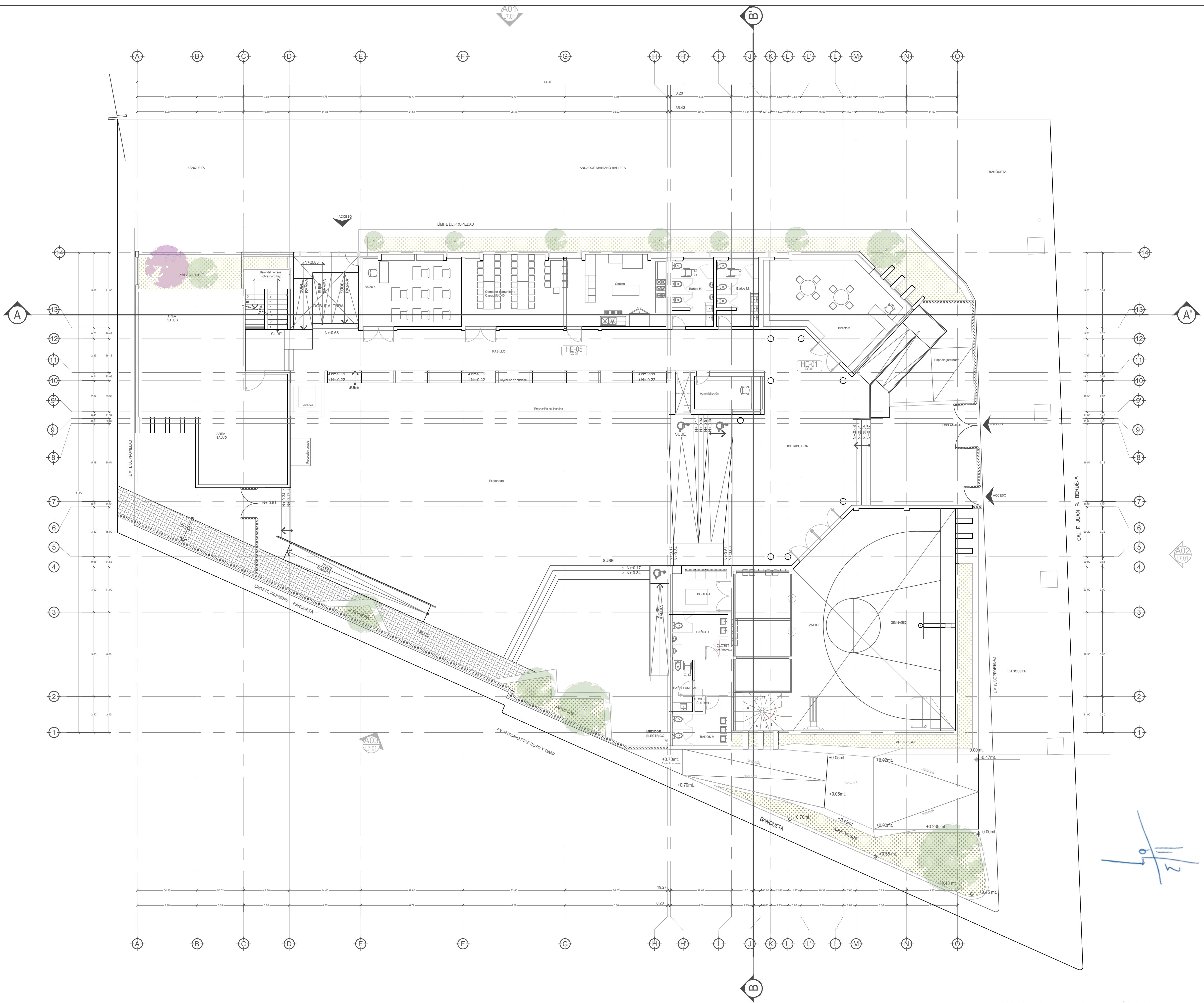
DATOS DE PROYECTO
CONSTRUCCIÓN DE COLMENA EN CENTRO COMUNITARIO RANCHO NUEVO
UBICADO EN LA AVENIDA ANTONIO DÍAZ SOTO Y GAMA DE LA COL. RANCHO NUEVO, EN LA ZONA 3 HUENTITÁN DEL MUNICIPIO DE GUADALAJARA, JALISCO.

DATOS DE CONTACTO
PROJECT MANAGEMENT DE GUADALAJARA SA DE CV
TELÉFONO Fijo - +51 (33) 3330 8281
GARIBALDI 2467, COL. LADRÓN DE GUEVARA, GD. JAL.

CLAVE DE LAMINA
PLANOS ARQUITECTÓNICOS A1.1.01
PLANTA BAJA ARQUITECTÓNICA

ESCALA
1:125

FECHA
NOVIEMBRE 2021



P01 PLANTA BAJA ARQUITECTÓNICA ESC:1:125
PROPUESTA ARQUITECTÓNICA ACOT: MTS

11/2
07

UBICACIÓN



ESPECIFICACIONES / SIMBOLOGÍA

SIMBOLOGÍA

- NPT = NIVEL PISO TERMINADO
- NSP = NIVEL SUPERIOR DE PRETIL
- NSI = NIVEL INFERIOR DE PRETIL
- NSL = NIVEL SUPERIOR DE LOSA
- NIL = NIVEL INFERIOR DE LOSA
- NSM = NIVEL SUPERIOR DE MURO
- NSC = NIVEL SUPERIOR DE CUBIERTA
- NIC = NIVEL INFERIOR DE CUBIERTA
- ↕ = CAMBIO DE NIVEL EN PISO
- ⊙ = INDICA FACHADA Y REFERENCIA PLANO
- ⊖ = INDICA SECCIÓN
- BAP = BAJANTE DE AGUA PLUVIAL
- M = MEDIDOR SIAPA
- = LLAVE NARIZ
- = CAMBIO DE MATERIAL EN PISO

NOTAS: LAS ACOTACIONES RIGEN SOBRE EL DIBUJO

NUMERO	REVISION	RESPONSABLE	FECHA

REVISIÓN

DIRECTOR DE OBRAS PUBLICAS			
ING. FRANCISCO JOSÉ ONTIVEROS BALCÁZAR			
DIRECTOR DE PROYECTOS DEL ESPACIO PÚBLICO			
LIC. KAREN GUTIÉRREZ LASCURAIN			
DIRECTOR DE LA UNIDAD DE PROYECTOS Y GESTIÓN DE RECURSOS			
ING. JUAN CARLOS ARAUZ			
JEFE DE DEPARTAMENTO DE PROYECTOS			

CONTENIDO

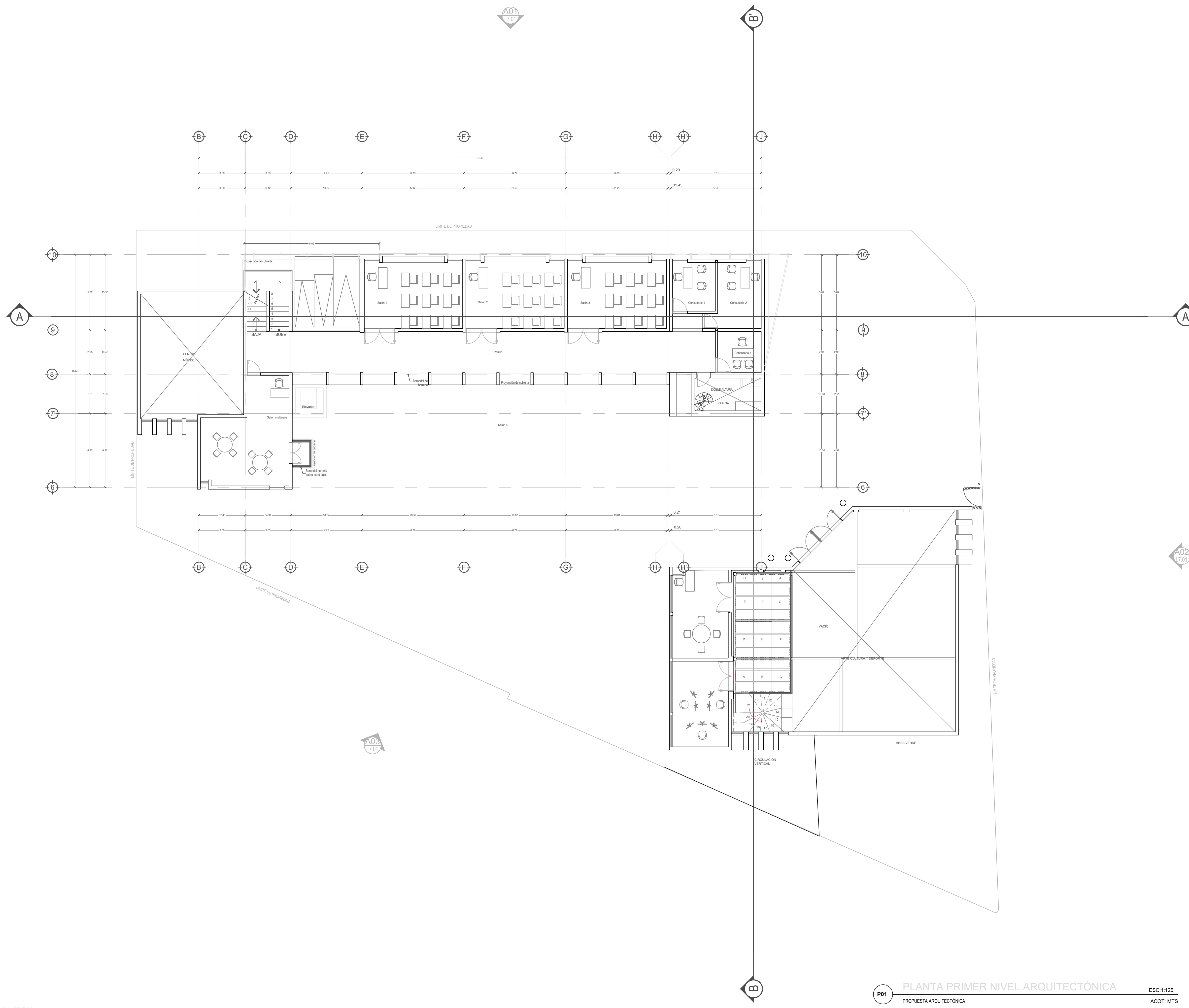
DATOS DE PROYECTO
CONSTRUCCIÓN DE COLMENA EN CENTRO COMUNITARIO RANCHO NUEVO
UBICADO EN LA AVENIDA ANTONIO DÍAZ SOTO Y GAMA DE LA COL. RANCHO NUEVO, EN LA ZONA 3 HUENTITAN DEL MUNICIPIO DE GUADALAJARA, JALISCO.

DATOS DE CONTACTO
PROJECT MANAGEMENT DE GUADALAJARA SA DE CV
TELÉFONO FÍJO: +51 (33) 3330 8281
GARIBALDI 2467, COL. LADRÓN DE GUEVARA, GDJ. JAL.

CLAVE DE LAMINA
PLANOS ARQUITECTÓNICOS A1.1.02
PRIMER NIVEL ARQUITECTÓNICA

PROYECTO

ESCALA: 1:125
FECHA: NOVIEMBRE 2021



P01 PLANTA PRIMER NIVEL ARQUITECTÓNICA
PROYECTO ARQUITECTÓNICO
ESCALA: 1:125
FECHA: NOVIEMBRE 2021

Handwritten signature/initials in blue ink.



ESPECIFICACIONES / SIMBOLOGÍA

SIMBOLOGÍA

- NPT = NIVEL PISO TERMINADO
- NSP = NIVEL SUPERIOR DE PRETIL
- NSI = NIVEL INFERIOR DE PRETIL
- NSL = NIVEL SUPERIOR DE LOSA
- NSI = NIVEL INFERIOR DE LOSA
- NSM = NIVEL SUPERIOR DE MURO
- NSC = NIVEL SUPERIOR DE CUBIERTA
- NSI = NIVEL INFERIOR DE CUBIERTA
- Δ = CAMBIO DE NIVEL EN PISO
- ⊙ = INDICA FACHADA Y REFERENCIA PLANO
- ⊙ = INDICA SECCIÓN
- BAP = BAJANTE DE AGUA PLUVIAL
- ⊙ = MEDIDOR SIAPA
- = LLAVE NARIZ
- = CAMBIO DE MATERIAL EN PISO

NOTAS: LAS ACOTACIONES RIGEN SOBRE EL DIBUJO

NUMERO	REVISION	RESPONSABLE	FECHA

REVISION

NUMERO	REVISION	RESPONSABLE	FECHA

PLANTA SEGUNDO NIVEL Y AZOTEAS

DIRECTOR DE OBRAS PUBLICAS
ING. FRANCISCO JOSÉ ONTIVEROS BALCÁZAR
DIRECTOR DE PROYECTOS DEL ESPACIO PÚBLICO
LIC. KAREN GUTIÉRREZ LASCURAIN

DIRECTOR DE LA UNIDAD DE PROYECTOS Y GESTIÓN DE RECURSOS
ING. JUAN CARLOS ARAUZ
JEFE DE DEPARTAMENTO DE PROYECTOS

CONTENIDO

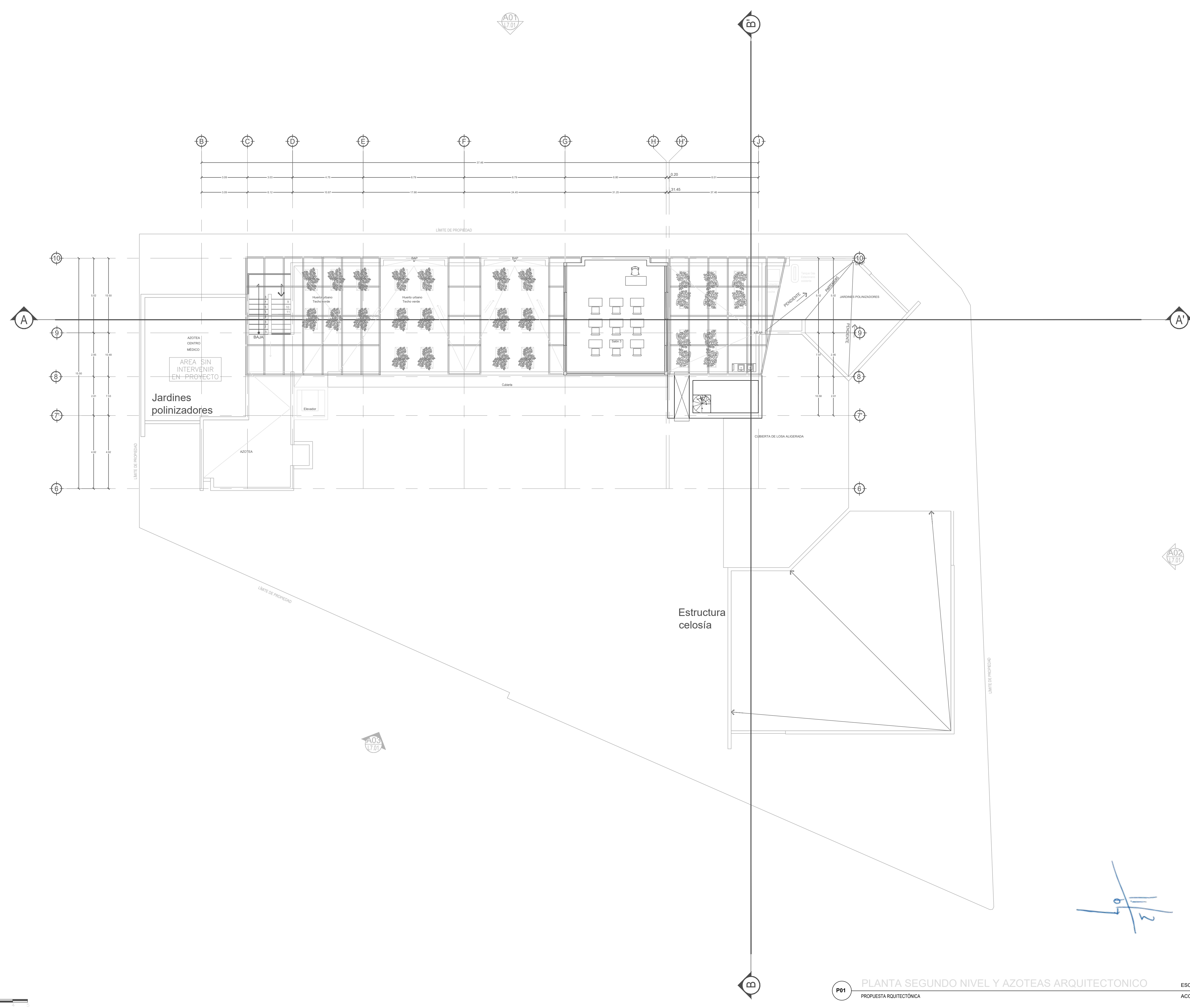
DATOS DE PROYECTO
CONSTRUCCIÓN DE COLMENA EN CENTRO COMUNITARIO RANCHO NUEVO
UBICADO EN LA AVENIDA ANTONIO DÍAZ SOTO Y GAMA DE LA COL. RANCHO NUEVO, EN LA ZONA 3 HUENTITAN DEL MUNICIPIO DE GUADALAJARA, JALISCO.

DATOS DE CONTACTO
PROJECT MANAGEMENT DE GUADALAJARA SA DE CV
TELÉFONO Fijo: +51 (33) 3330 8281
GARIBALDI 2467, COL. LADRÓN DE GUEVARA, GDL, JAL.

PROYECTO

CLAVE DE LAMINA
PLANOS ARQUITECTÓNICOS A1.1.03
PLANTA SEGUNDO NIVEL Y AZOTEAS ARQUITECTÓNICO

ESCALA	FECHA
1:125	NOVIEMBRE 2021





UBICACIÓN

SIMBOLOGÍA

- NPT = NIVEL PISO TERMINADO
- NSP = NIVEL SUPERIOR DE PRETIL
- NSI = NIVEL INFERIOR DE PRETIL
- NSL = NIVEL SUPERIOR DE LOSA
- NSI = NIVEL INFERIOR DE LOSA
- NSM = NIVEL SUPERIOR DE MURO
- NSC = NIVEL SUPERIOR DE CUBIERTA
- NSI = NIVEL INFERIOR DE CUBIERTA

CAMBIO DE NIVEL EN PISO
 INDICA FACHADA Y REFERENCIA PLANO
 INDICA SECCIÓN
 BAP = BAJANTE DE AGUA PLUVIAL
 MEDIDOR SIAPA
 LLAVE NARIZ
 CAMBIO DE MATERIAL EN PISO

ESPECIFICACIONES / SIMBOLOGÍA

NOTAS: LAS ACOTACIONES RIGEN SOBRE EL DIBUJO

NUMERO	REVISION	RESPONSABLE	FECHA

MEZZANINE PLANTA ARQUITECTÓNICA

DIRECTOR DE OBRAS PÚBLICAS
ING. FRANCISCO JOSÉ ONTIVEROS BALCÁZAR

DIRECTOR DE PROYECTOS DEL ESPACIO PÚBLICO
LIC. KAREN GUTIÉRREZ LASCURAIN

DIRECTOR DE LA UNIDAD DE PROYECTOS Y GESTIÓN DE RECURSOS
ING. JUAN CARLOS ARAUZ

JEFE DE DEPARTAMENTO DE PROYECTOS

CONTENIDO

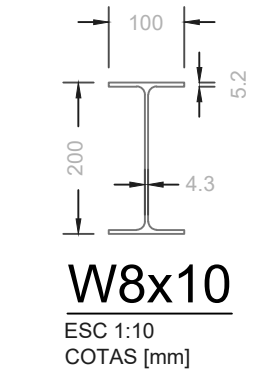
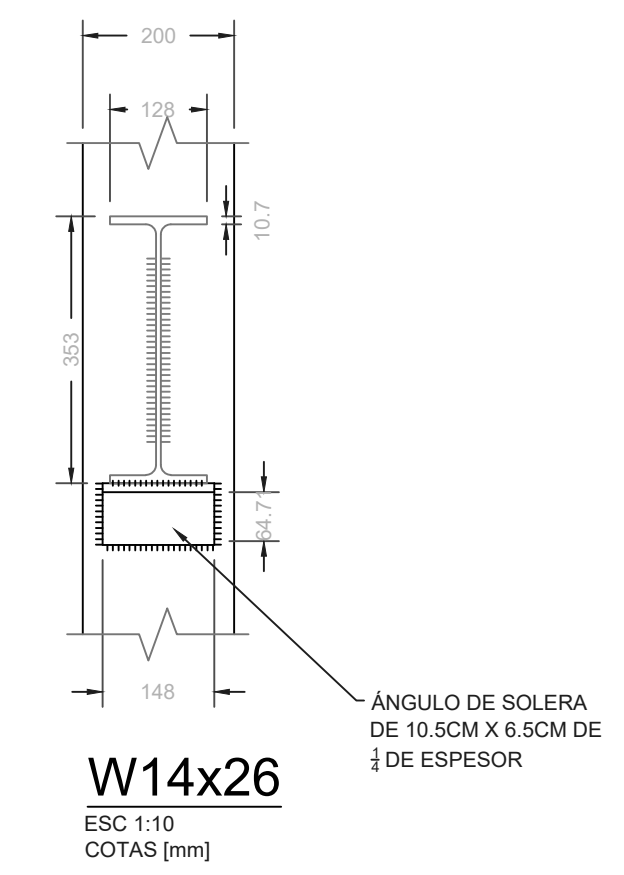
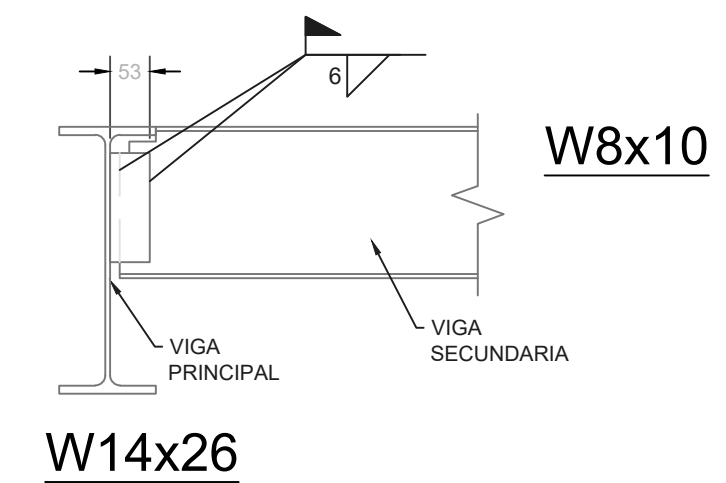
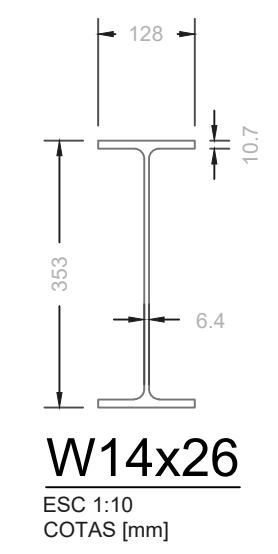
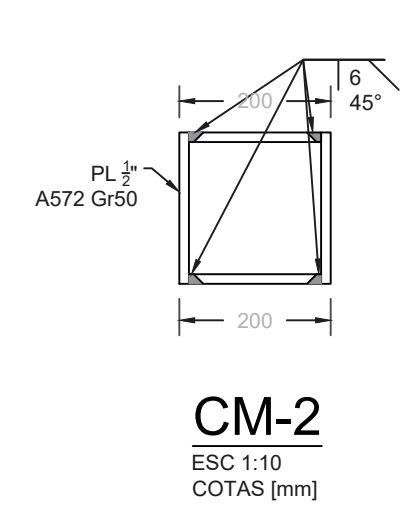
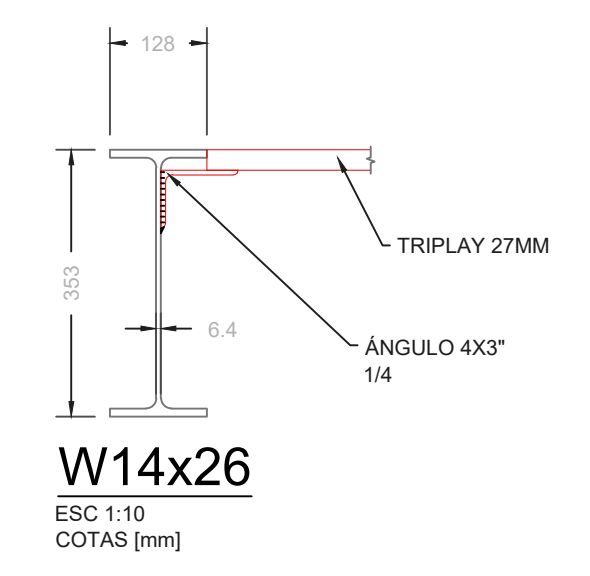
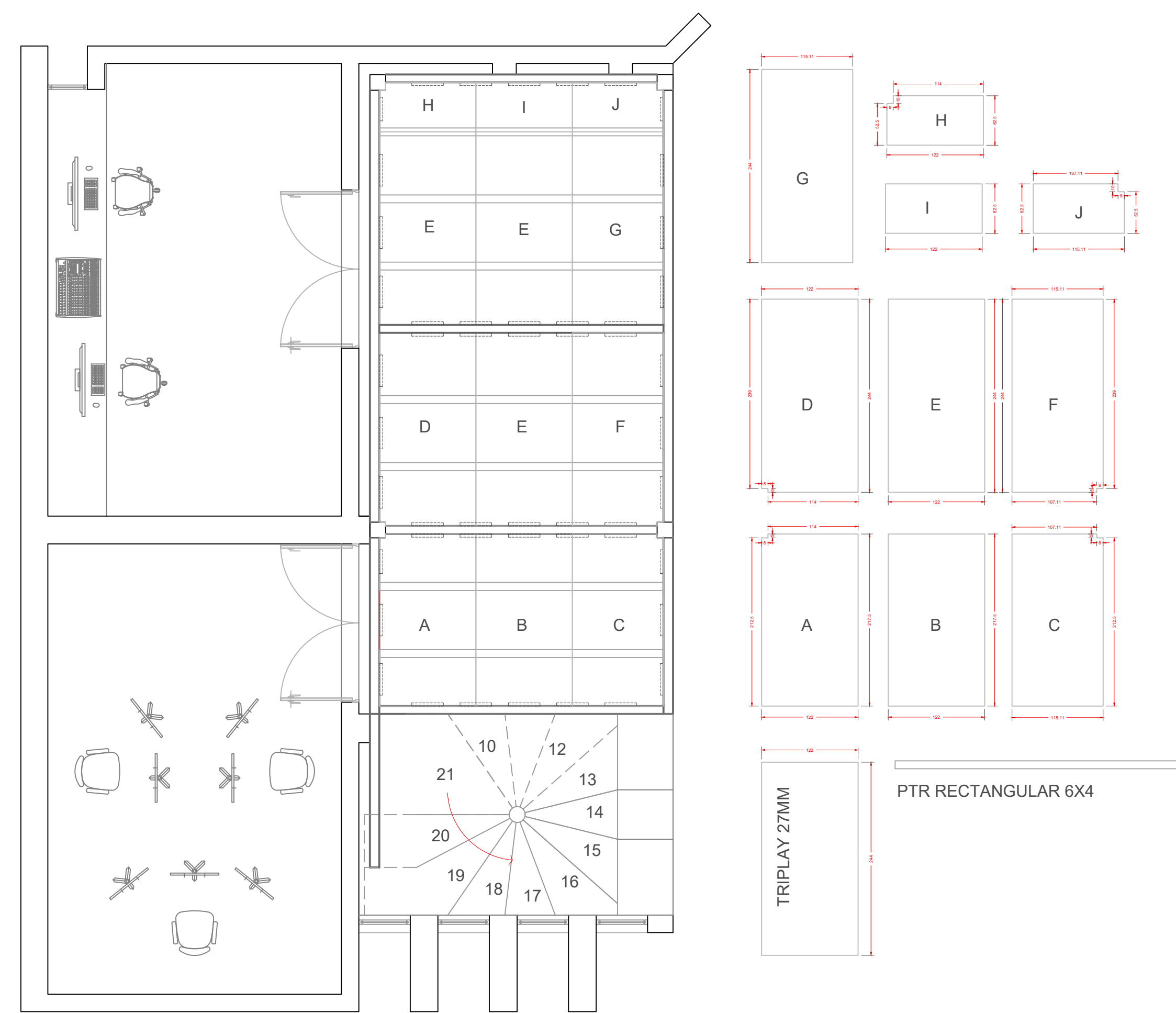
DATOS DE PROYECTO
CONSTRUCCIÓN DE COLMENA EN CENTRO COMUNITARIO RANCHO NUEVO
UBICADO EN LA AVENIDA ANTONIO DÍAZ SOTO Y GAMA DE LA COL. RANCHO NUEVO, EN LA ZONA 3 HUENTITÁN DEL MUNICIPIO DE GUADALAJARA, JALISCO.

DATOS DE CONTACTO
PROJECT MANAGEMENT DE GUADALAJARA SA DE CV
TELÉFONO Fijo: +51 (33) 3330 8281
GARIBALDI 2467, COL. LADRÓN DE GUEVARA, GDJ. JAL.

PROYECTO

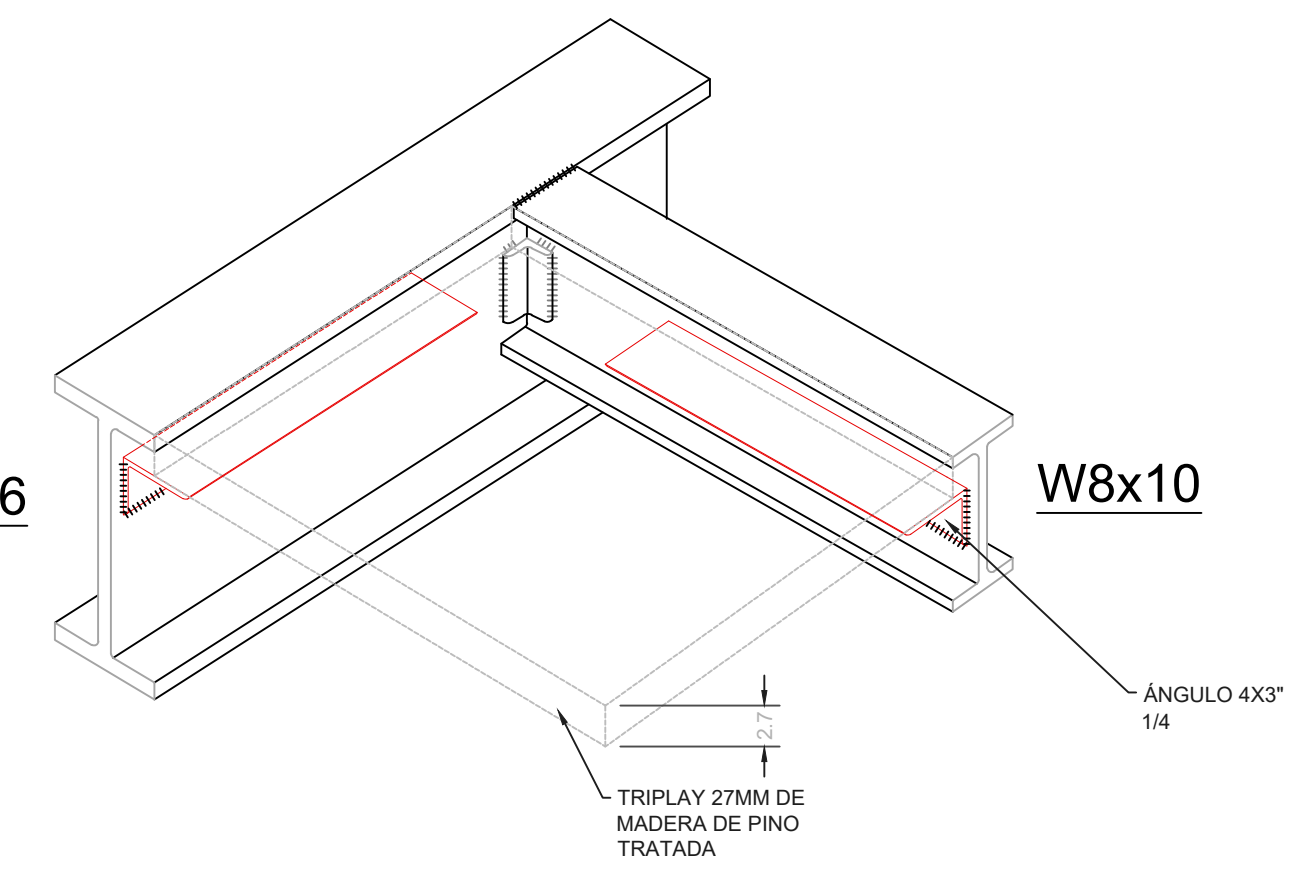
CLAVE DE LAMINA
PLANOS ARQUITECTÓNICOS A1.1.04
MEZZANINE

ESCALA: 1:50
FECHA: NOVIEMBRE 2021



CONEXIÓN A CORTANTE VIGA - VIGA

ESC 1:10 COTAS [mm]



W14x26

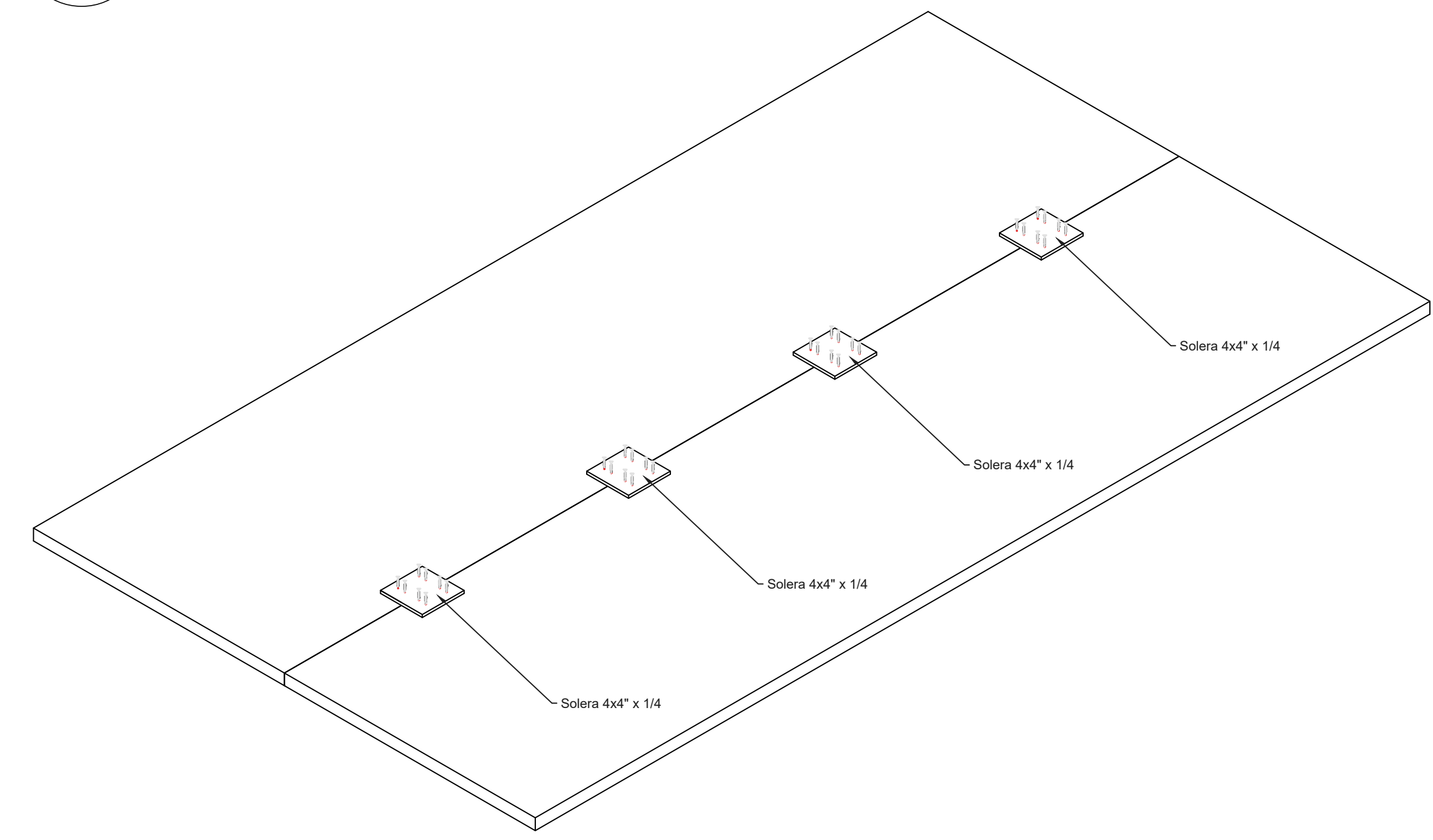
W8x10

DETALLE DE SOPORTE DE CUBIERTA

E01 SOPORTE DE TRIPLAY Y UNIÓN A PATÍN DE VIGA ESC:1.10 ACOT: MTS

MEZZANINE

E01 ESC:1.50 ACOT: MTS



DETALLES DE UNIÓN DE TRIPLAY

E01 ESC:1.20 ACOT: MTS

Handwritten signature and date: 11/12/21



SIMBOLOGÍA

NPT	= NIVEL PISO TERMINADO
NSP	= NIVEL SUPERIOR DE PRETIL
NSI	= NIVEL INFERIOR DE PRETIL
NSL	= NIVEL SUPERIOR DE LOSA
NIL	= NIVEL INFERIOR DE LOSA
NSM	= NIVEL SUPERIOR DE MURO
NSC	= NIVEL SUPERIOR DE CUBIERTA
NIC	= NIVEL INFERIOR DE CUBIERTA
Δ	CAMBIO DE NIVEL EN PISO
⊙	INDICA FACHADA Y REFERENCIA PLANO
⊙	INDICA SECCIÓN
BAP	= BAJANTE DE AGUA PLUVIAL
M	MEDIDOR SIAPA
—	LLAVE NARIZ
—	CAMBIO DE MATERIAL EN PISO

ESPECIFICACIONES / SIMBOLOGÍA

NOTAS: LAS ACOTACIONES RIGEN SOBRE EL DIBUJO

NUMERO	REVISION	RESPONSABLE	FECHA

REVISIÓN

DIRECTOR DE OBRAS PÚBLICAS			
ING. FRANCISCO JOSÉ ONTIVEROS BALCÁZAR			
DIRECTOR DE PROYECTOS DEL ESPACIO PÚBLICO			
LIC. KAREN GUTIÉRREZ LASCURAIN			
DIRECTOR DE LA UNIDAD DE PROYECTOS Y GESTIÓN DE RECURSOS			
ING. JUAN CARLOS ARAUZ			
JEFE DE DEPARTAMENTO DE PROYECTOS			

CONTENIDO

DATOS DE PROYECTO	CONSTRUCCIÓN DE COLMENA EN CENTRO COMUNITARIO RANCHO NUEVO
UBICADO EN LA AVENIDA ANTONIO DÍAZ SOTO Y GAMA DE LA COL. RANCHO NUEVO, EN LA ZONA 3 HUENTITAN DEL MUNICIPIO DE GUADALAJARA, JALISCO.	

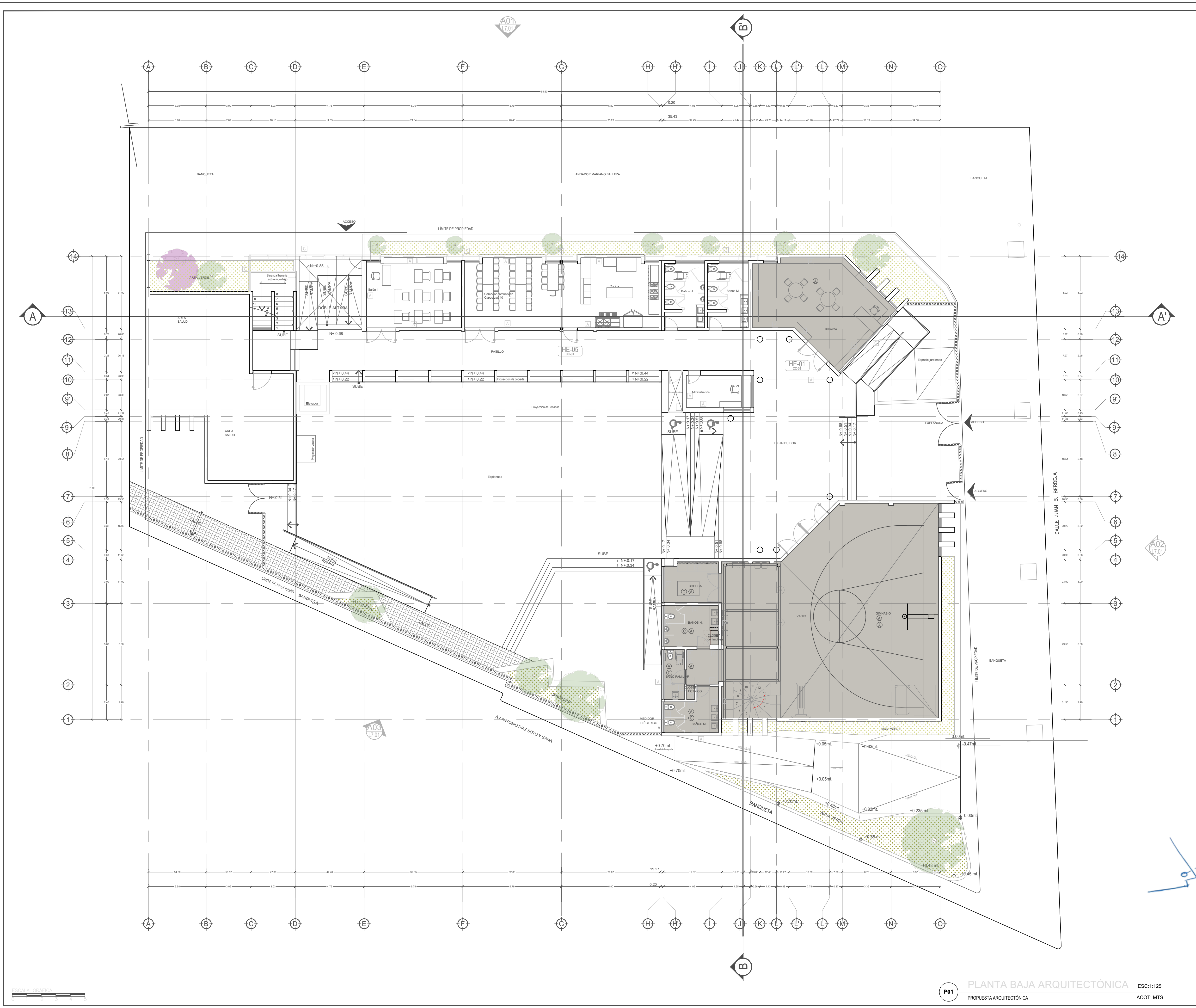
DATOS DE CONTACTO

PROJECT MANAGEMENT DE GUADALAJARA SA DE CV
TÉLEFONO Fijo - +51 (33) 3330 8281
GARIBALDI 2467, COL. LADRÓN DE GUEVARA, GDL, JAL.

PROYECTO

CLAVE DE LÁMINA	PLANO DE ACABADOS
PLANTA BAJA ARQUITECTÓNICA	
AC1.1.01	
ESCALA	FECHA
1:125	NOVIEMBRE 2021

- ACABADOS PISOS:**
- A** INICIAL: Fina existente
INTERMEDIO: Aplicación de toping autorresistente ARDEX K531 con color marino Charognes, de 8 mm de espesor, aplicado primer ARGEX P1 con mezcla de fibra en color marino fino con fibra de polipropileno. Acabado satiné.
FINAL: Selloador de polietileno alifático pastado de alto solido, tipo HDI-AS transparente acabado mate. Mca. Zueli o similar, a dos manos aplicadas con arena sílice, proporción según recomendaciones del proveedor para buena adherencia.
 - B** INICIAL: Laga de aceros existente
INTERMEDIO: Revoque de hormigón acabado liso, impermeabilizante cementoso terminado apallado fino y aplicación de sistema impermeable prefabricado Novaply S85 FP SE de 4.00 mm, con acabado en grava esmaltada al fuego, marca Protera o similar, color élfico.
FINAL: Aplicación de toping autorresistente ARDEX K531 con color marino Charognes, de 8 mm de espesor, aplicado primer ARGEX P1 con mezcla de fibra en color marino fino con fibra de polipropileno. Acabado satiné con sellador de polietileno alifático pastado de alto solido, tipo HDI-AS transparente acabado mate. Mca. Zueli o similar, a dos manos aplicadas con arena sílice, proporción según recomendaciones del proveedor para buena adherencia.
 - C** INICIAL: Pisos existentes de base de concreto armada
INTERMEDIO: Acabado liso, perfilado en seco con volador semicircular. La superficie deberá ser similar a la existente.
- ACABADOS MUROS**
- A** INICIAL: Muro de mampostería de bloques huecos tipo sólido/hollowblock de 120x120x200. Estructura existente con mezcla de mortero-arena, acabado FERR.
INTERMEDIO: Mortero acabado apallado fino, aplicación de sellador acrílico, y pintura vinílica Vinimex® Antibacterial, color Ajuar Cod. 008-01 Mca. Comer® o similar.
 - B** INICIAL: Superficie vertical a base de panel de tablero Durock 1/2", con color blanco, aplicado a base de nivel superior C-1000, aplicación de sellador B-100 con color blanco, Mca. Zueli o similar, aplicación a dos manos o hasta cubrir superficies totalmente.
INTERMEDIO: Colocación de pintura de base de tipo vinílico, acabado satiné.
FINAL: En caso de ser una superficie susceptible para acabados cerámicos o porcelanados, se aplicará Baseflex US20, o similar en toda la superficie, en aquellas áreas donde no se indique algún tipo de acabado adicional, se considerará aplicación de pintura vinílica Vinimex® Antibacterial, color a definir Mca. Comer® o similar.
 - C** INICIAL: Estructura metálica / hierro según cálculo estructural o detalle
INTERMEDIO: Primerado alquídico anticorrosivo sobre superficies metálicas y galvanizadas.
FINAL: Recubrimiento de esmalte acrílico industrial anticorrosivo, color a definir, acabado mate. Color 000, Mca. Zueli o similar, aplicación a dos manos o hasta cubrir superficies totalmente.
 - D** INICIAL: Muro de mampostería de bloques huecos tipo sólido/hollowblock de 120x120x200. Estructura existente con mezcla de mortero-arena, acabado FERR.
INTERMEDIO: Colocación de ladrillo cerámico esmaltado en formato grande 40x60 en la zona habitable, color "Smile", Mca. Interacem® o similar hasta una altura de 2.10 m. El resto del muro terminado con mortero acabado apallado fino, aplicación de sellador acrílico, y pintura vinílica Vinimex® Antibacterial, color Ajuar Cod. 008-01 Mca. Comer® o similar.
- ACABADOS PLAFONES**
- A** INICIAL: Estructura metálica / lámina galvanizada
INTERMEDIO: Aplicación por aspersión de primario alquídico anticorrosivo sobre superficies metálicas y galvanizadas.
FINAL: Recubrimiento de esmalte acrílico industrial anticorrosivo, color a definir, acabado mate. Color 000, Mca. Zueli o similar, aplicación a dos manos o hasta cubrir superficies totalmente.
 - B** INICIAL: Estructura metálica / panel prefabricado tipo Multitecho 2x2
INTERMEDIO: Las superficies de Multitecho serán con acabado aparente natural.
 - C** INICIAL: Losas de concreto existentes.
INTERMEDIO: Cigüeña aplicada con mezcla de mortero-arena, acabado rugoso.
FINAL: Mortero acabado apallado fino, aplicación de sellador acrílico, y pintura vinílica Vinimex® Antibacterial, color Ajuar Cod. 008-01 Mca. Comer® o similar.





SIMBOLOGÍA

NPT	= NIVEL PISO TERMINADO
NSP	= NIVEL SUPERIOR DE PRETIL
NSI	= NIVEL INFERIOR DE PRETIL
NSL	= NIVEL SUPERIOR DE LOSA
NIL	= NIVEL INFERIOR DE LOSA
NSM	= NIVEL SUPERIOR DE MURO
NSC	= NIVEL SUPERIOR DE CUBIERTA
NIC	= NIVEL INFERIOR DE CUBIERTA

	CAMBIO DE NIVEL EN PISO
	INDICA FACHADA Y REFERENCIA PLANO
	INDICA SECCIÓN
	BAP = BAJANTE DE AGUA PLUVIAL
	MEDIDOR SIAPA
	LLAVE NARIZ
	CAMBIO DE MATERIAL EN PISO

NOTAS: LAS ACOTACIONES RIGEN SOBRE EL DIBUJO

NUMERO	REVISION	RESPONSABLE	FECHA

DIRECTOR DE OBRAS PÚBLICAS
ING. FRANCISCO JOSÉ ONTIVEROS BALCÁZAR

DIRECTOR DE PROYECTOS DEL ESPACIO PÚBLICO
LIC. KAREN GUTIÉRREZ LASCURAIN

DIRECTOR DE LA UNIDAD DE PROYECTOS Y GESTIÓN DE RECURSOS
ING. JUAN CARLOS ARAUZ

JEFE DE DEPARTAMENTO DE PROYECTOS

DATOS DE PROYECTO

CONSTRUCCIÓN DE COLMENA EN CENTRO COMUNITARIO RANCHO NUEVO
UBICADO EN LA AVENIDA ANTONIO DÍAZ SOTO Y GAMA DE LA COL. RANCHO NUEVO, EN LA ZONA 3 HUENTITAN DEL MUNICIPIO DE GUADALAJARA, JALISCO.

DATOS DE CONTACTO

PROJECT MANAGEMENT DE GUADALAJARA SA DE CV
TELÉFONO Fijo: +51 (33) 3330 8281
GARIBALDI 2467, COL. LADRÓN DE GUEVARA, GD. JAL.

CLAVE DE LÁMINA

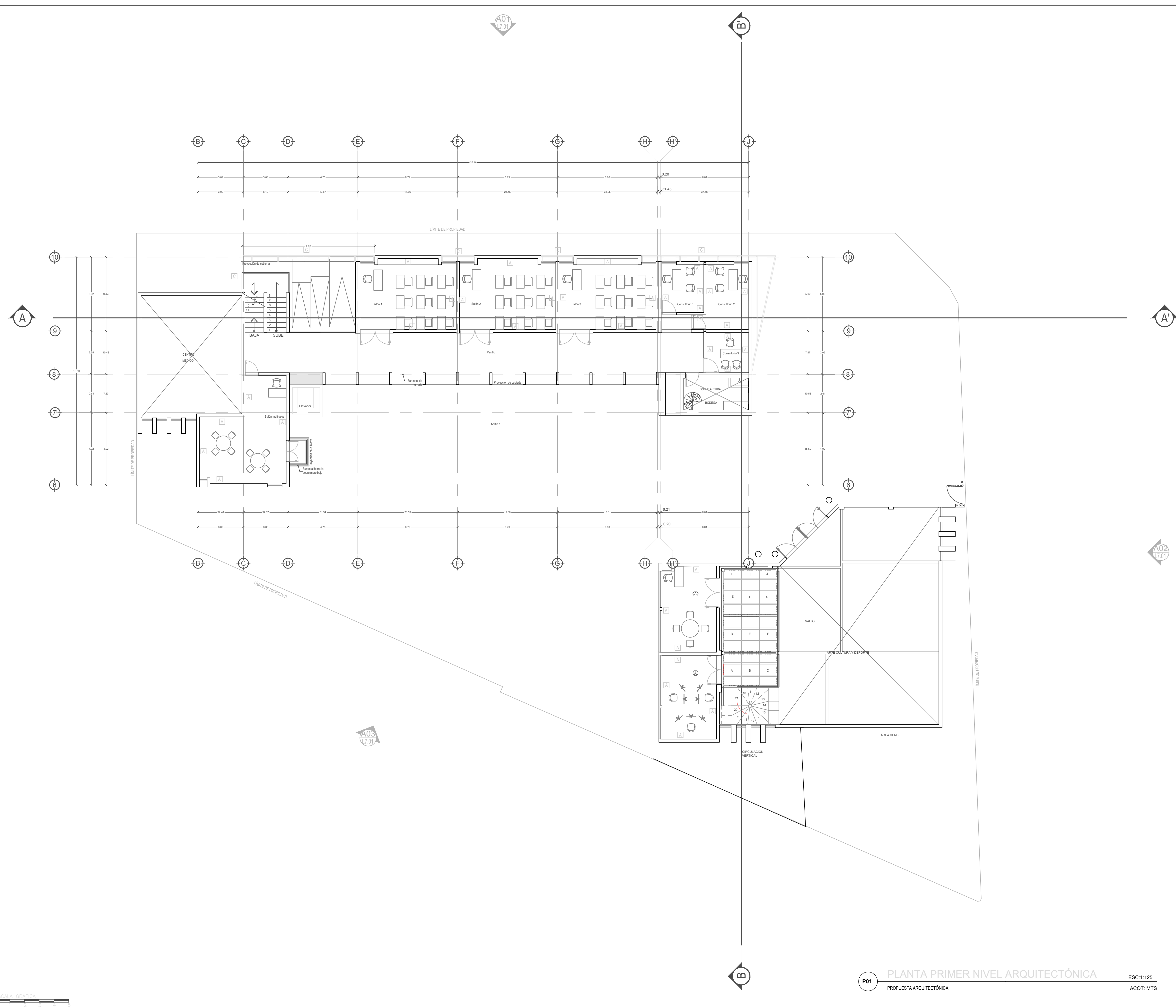
PLANO DE ACABADOS
PLANTA PRIMER NIVEL ARQUITECTÓNICA

AC1.1.02

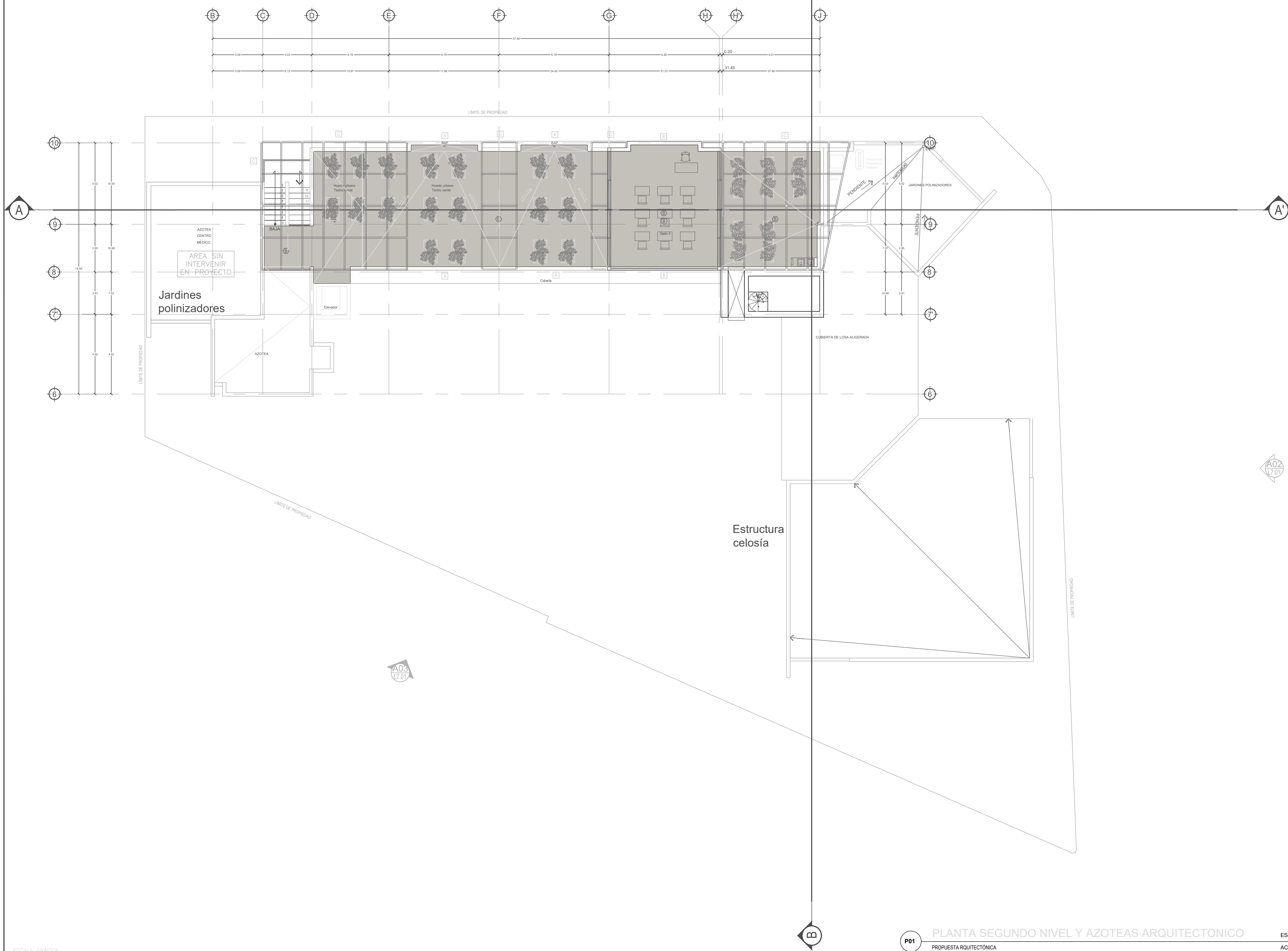
ESCALA
1:125

FECHA
NOVIEMBRE 2021

- ACABADOS PISOS:**
- A** INICIAL: Firme existente.
INTERMEDIO: Adhesivo de topping autorresistente ARDEX K200 con color integral Champagne de 8 mm de espesor, aplicando primer ARDEX P51 con mezcla de fibra de vidrio y mortero fino con fibra de polipropileno. Acabado pulido, con antideslizante.
FINAL: Selador de polímero sintético pulido de alta solidez, tipo H21 AS transparente acabado mate. Mca. Zaski o similar a dos manos aplicando con brocha plana, proporción según recomendaciones del proveedor para textura antideslizante.
- B** INICIAL: Losa de azotea existente.
INTERMEDIO: Revestido de hormigón acabado liso, impermeabilizante cementoso terminado apallado fino y aplicación de sistema impermeabilizante prebaldado Novoply SSS FP SE de 4.00 mm, con acabado en grava lavada de tipo arena Finesse o similar calidad 8 años.
FINAL: Aplicación de topping autorresistente ARDEX K200 con color integral a elegir en línea de 12 mm de espesor aplicando primer ARDEX P51 con mezcla de fibra de vidrio y mortero fino con fibra de polipropileno. Acabado pulido con selador de polímero sintético pulido de alta solidez, tipo H21 AS transparente acabado mate. Mca. Zaski o similar a dos manos aplicando con brocha plana, proporción según recomendaciones del proveedor para textura antideslizante.
- C** INICIAL: Piso a elevador de losa de concreto armada.
INTERMEDIO: Acabado liso, perfilado antes con volador semicircular. La superficie deberá ser lisa a la zanja existente.
- ACABADOS MUROS:**
- A** INICIAL: Muro de mampostería de bloques huecos/bloques sólidos/bloques de barro cocido (Pretil a una altura de 1.20 m SAFP).
INTERMEDIO: Espuma repletada con mezcla de mortero-arena, acabado rugoso.
FINAL: Mortero acabado apallado fino, aplicación de sellador acrílico, y pintura vinil-acrílica Vinimer® Antibacterial, color Ajur Col. 050-01 Mca. Comel o similar.
- B** INICIAL: Superficie vertical a base de panel de tablaplomo Durco 3/2, colocado sobre base de pintura metálica con 20% de resina de poliolefinas como mínimo C.A.C. Mca. US27 o similar, colocación de espumas foradas de PVC en todas sus juntas cuando se lleva acabado aluminado.
INTERMEDIO: Colocación costanera de lana mineral de 2" entre alambres prefabricados para muro ligero, entre de mortero Mca. US27 Durco 3/2 o similar.
FINAL: En caso de ser una superficie susceptible para acabados cerámicos o porcelanados, se aplicará Baseflex US27 o similar en toda la superficie, en aquellas áreas donde no se indique algún tipo de acabado adicional, se considerará aplicación de pintura vinil-acrílica Vinimer® Antibacterial, color a definir Mca. Comel o similar.
- C** INICIAL: Estructura metálica Hembra según cálculos estructural o detalle.
INTERMEDIO: Primerio alquídico antiornativo sobre superficies metálicas y primario.
FINAL: Recubrimiento de empuje acrílico industrial antiornativo, color a definir, acabado mate. Galax 300, Mca. Zaski o similar, aplicación a dos manos o hasta cubrir superficies totalmente.
- D** INICIAL: Muro de mampostería de bloques huecos/bloques sólidos/bloques de barro cocido.
INTERMEDIO: Espuma repletada con mezcla de mortero-arena, acabado rugoso.
FINAL: Colocación de ladrillo cerámico esmaltado en formato grande 40x40 cm o similar, color "Smile" Mca. Interamercó o similar hasta una altura de 2.10 m. El resto del muro terminado con mortero acabado apallado fino, aplicación de sellador acrílico, y pintura vinil-acrílica Vinimer® Antibacterial, color Ajur Col. 050-01 Mca. Comel o similar.
- ACABADOS PLAFONES:**
- A** INICIAL: Estructura metálica / lámina galvanizada.
INTERMEDIO: Aplicación por aspersión de primario alquídico antiornativo sobre superficies metálicas y galvanizadas.
FINAL: Recubrimiento de esmalte acrílico industrial antiornativo, color a definir, acabado mate. Galax 300, Mca. Zaski o similar, aplicación a dos manos o hasta cubrir superficies totalmente.
- B** INICIAL: Estructura metálica / panel prefabricado tipo Multitecho SE 2 o similar.
INTERMEDIO: Las superficies de Multitecho serán con acabado aparente/lustrado.
- C** INICIAL: Losa de concreto existente.
INTERMEDIO: Espuma repletada con mezcla de mortero-arena, acabado rugoso.
FINAL: Mortero acabado apallado fino, aplicación de sellador acrílico, y pintura vinil-acrílica Vinimer® Antibacterial, color Ajur Col. 050-01 Mca. Comel o similar.



Handwritten signature and date: 11/12/21



- ACABADOS PISOS:**
- A** INICIAL: Finito existente.
INTERMEDIO: Aplicación de toping autorresistente ARDEX K320 con color integral característico. Se firmó el elevador, acabado primer ARDEX P14 con mezcla de fibra de vidrio y mortero fino con fibra de polipropileno. Acabado pulido, con electrolítico.
FINAL: Sellador de polímero alifático pastoso de alto sólido. tipo HDI-AS transparente acabado mate. Mca. Zafiro o similar a dos manos aplicadas con arena sílica, proporción según recomendaciones del proveedor para textura antideslizante.
 - B** INICIAL: Losa de azotea existente.
INTERMEDIO: Revestido de hormigón acabado liso, impermeabilizante cementoso terminado apilado fino y aplicación de sistema impermeable prefabricado Novagry SBS FP SE de 4.00 mm con acabado en grava estabilizada al fuego, marca Proteva o similar, calidad B1.
FINAL: Aplicación de toping autorresistente ARDEX K320 con color integral a elegir en obra, de 12 mm de espesor aplicado primer ARDEX P14 con mezcla de fibra de vidrio y mortero fino con fibra de polipropileno. Acabado espejado con sellador de polímero alifático pastoso de alto sólido, tipo HDI-AS transparente acabado mate. Mca. Zafiro o similar a dos manos aplicadas con arena sílica, proporción según recomendaciones del proveedor para textura antideslizante.
 - B** INICIAL: Piso a elevador de losa de concreto armada.
INTERMEDIO: Acabado liso, perfilado antes con voleador semicircular. La superficie deberá ser similar a la planta existente.
- ACABADOS MUROS**
- A** INICIAL: Muro de mampostería de bloques huecos tipo adobe/cerámico de barro rojo tipo: (Preta a una altura de 1.20 m S/NPT).
INTERMEDIO: Enjere repellido con mezcla de mortero-arena, acabado liso.
FINAL: Mortero acabado apilado fino, aplicación de sellador acrílico, y pintura vinil-acrílica Vinimex® Antibacterial, color Ajar Cod. 008-01 Mca. Conex® o similar.
 - B** INICIAL: Superficie vertical a base de panel de tablero tipo Durlock 7", acabado liso terminado a base de pintura tipo: (Preta a una altura de 1.20 m S/NPT).
INTERMEDIO: Enjere repellido con mezcla de mortero-arena, acabado liso.
FINAL: En caso de ser una superficie susceptible para acabados cerámicos o pétreos, se aplicará base tipo USG, o similar en toda la superficie, en aquellas áreas donde no se indique según tipo de acabado adicional, se realizará aplicación de pintura vinil-acrílica Vinimex® Antibacterial, color a definir Mca. Conex® o similar.
 - C** INICIAL: Estructura metálica / Herrería según cálculo estructural o detalle.
INTERMEDIO: Primerado alquídico anticorrosivo sobre superficies metálicas y galvanizadas.
FINAL: Recubrimiento de pintura vinil-acrílica Vinimex® Antibacterial, color a definir acabado mate. Mca. Zafiro o similar, aplicación a dos manos a hasta cubrir superficies totalmente.
 - D** INICIAL: Muro de mampostería de bloques huecos tipo adobe/cerámico de barro rojo tipo.
INTERMEDIO: Enjere repellido con mezcla de mortero-arena, acabado liso.
FINAL: Colocación de terrazo cerámico esmaltado en formato grande 40x60 cm. Mca. Hípate color "Dorado", Mca. Interamoni® o similar hasta una altura de 2.10 m. El resto del muro terminado con mortero acabado apilado fino, aplicación de sellador acrílico, y pintura vinil-acrílica Vinimex® Antibacterial, color Ajar Cod. 008-01 Mca. Conex® o similar.
- ACABADOS PLAFONES**
- A** INICIAL: Estructura metálica / lámina galvanizada.
INTERMEDIO: Aplicación del alquídico anticorrosivo sobre superficies metálicas y galvanizadas.
FINAL: Recubrimiento de pintura vinil-acrílica Vinimex® Antibacterial, color Ba definir, acabado mate. Mca. Zafiro o similar, aplicación a dos manos a hasta cubrir superficies totalmente.
 - B** INICIAL: Estructura metálica / panel prefabricado tipo Multitecho de 2' o similar.
INTERMEDIO: Las superficies de Multitecho serán con acabado aparente natural.
 - C** INICIAL: Losa de concreto existente.
INTERMEDIO: Enjere repellido con mezcla de mortero-arena, acabado liso.
FINAL: Mortero acabado apilado fino, aplicación de sellador acrílico, y pintura vinil-acrílica Vinimex® Antibacterial, color Ajar Cod. 008-01 Mca. Conex® o similar.



- SIMBOLOGÍA**
- NPT = NIVEL PISO TERMINADO
 - NSP = NIVEL SUPERIOR DE PRETIL
 - NSI = NIVEL INFERIOR DE PRETIL
 - NSL = NIVEL SUPERIOR DE LOSA
 - NIL = NIVEL INFERIOR DE LOSA
 - NSM = NIVEL SUPERIOR DE MURO
 - NSC = NIVEL SUPERIOR DE CUBIERTA
 - NIC = NIVEL INFERIOR DE CUBIERTA
- ▲ = CAMBIO DE NIVEL EN PISO
 - ⊙ = INDICA FACHADA Y REFERENCIA PLANO
 - ⊙ = INDICA SECCIÓN
 - BAP = BAJANTE DE AGUA PLUVIAL
 - M = MEDIDOR SIAPA
 - = LLAVE NARIZ
 - = CAMBIO DE MATERIAL EN PISO
- NOTAS: LAS ACOTACIONES RIGEN SOBRE EL DIBUJO
- | NUMERO | REVISION | RESPONSABLE | FECHA |
|--------|----------|-------------|-------|
| | | | |

REVISIÓN

ESPECIFICACIONES / SIMBOLOGÍA

PLANO DE ACABADOS

DIRECTOR DE OBRAS PÚBLICAS			
ING. FRANCISCO JOSÉ ONTIVEROS BALCÁZAR			
DIRECTOR DE PROYECTOS DEL ESPACIO PÚBLICO			
LIC. KAREN GUTIÉRREZ LASCURAIN			
DIRECTOR DE LA UNIDAD DE PROYECTOS Y GESTIÓN DE RECURSOS			
ING. JUAN CARLOS ARAUZ			
JEFE DE DEPARTAMENTO DE PROYECTOS			
CONTENIDO	DATOS DE PROYECTO		
	CONSTRUCCIÓN DE COLMENA EN CENTRO COMUNITARIO RANCHO NUEVO UBICADO EN LA AVENIDA ANTONIO DÍAZ SOTO Y GAMA DE LA COL. RANCHO NUEVO, EN LA ZONA 3 HUENTITAN DEL MUNICIPIO DE GUADALAJARA, JALISCO.		
PROYECTO	DATOS DE CONTACTO		
	PROJECT MANAGEMENT DE GUADALAJARA SA DE CV TELÉFONO Fijo - +51 (33) 3330 8281 GARIBALDI 2467, COL. LADRÓN DE GUEVARA, GDJ. JAL.		
CLAVE DE LÁMINA			
PLANO DE ACABADOS PLANTA SEGUNDO NIVEL Y AZOTEAS ARQUITECTÓNICA			
AC1.1.03			
ESCALA	FECHA		
1:125	NOVIEMBRE 2021		

11
12
13



SIMBOLOGÍA

- NPT = NIVEL PISO TERMINADO
- NSP = NIVEL SUPERIOR DE PRETIL
- NSI = NIVEL INFERIOR DE PRETIL
- NSL = NIVEL SUPERIOR DE LOSA
- NSI = NIVEL INFERIOR DE LOSA
- NSM = NIVEL SUPERIOR DE MURO
- NSC = NIVEL SUPERIOR DE CUBIERTA
- NSI = NIVEL INFERIOR DE CUBIERTA
- △ = CAMBIO DE NIVEL EN PISO
- ⊙ = INDICA FACHADA Y REFERENCIA PLANO
- ⊙ = INDICA SECCIÓN
- BAP = BAJANTE DE AGUA PLUVIAL
- ⊙ = MEDIDOR SIAPA
- = LLAVE NARIZ
- = CAMBIO DE MATERIAL EN PISO
- ⊙ = CONTACTO DOBLE
- ⊙ = APAGADOR SENCILLO
- ⊙ = CONTACTO DOBLE PARA INTERPERIE
- ⊙ = APAGADOR SENCILLO PARA INTERPERIE

NOTAS: LAS ACOTACIONES RIGEN SOBRE EL DIBUJO

NUMERO	REVISION	RESPONSABLE	FECHA

REVISIÓN

NUMERO	REVISION	RESPONSABLE	FECHA

DIRECTOR DE OBRAS PUBLICAS
ING. FRANCISCO JOSÉ ONTIVEROS BALCÁZAR
DIRECTOR DE PROYECTOS DEL ESPACIO PÚBLICO
LIC. KAREN GUTIÉRREZ LASCURAIN

DIRECTOR DE LA UNIDAD DE PROYECTOS Y GESTIÓN DE RECURSOS
ING. JUAN CARLOS ARAUZ
JEFE DE DEPARTAMENTO DE PROYECTOS

DATOS DE PROYECTO
CONSTRUCCIÓN DE COLMENA EN CENTRO COMUNITARIO RANCHO NUEVO
UBICADO EN LA AVENIDA ANTONIO DÍAZ SOTO Y GAMA DE LA COL. RANCHO NUEVO, EN LA ZONA 3 HUENTITÁN DEL MUNICIPIO DE GUADALAJARA, JALISCO.

DATOS DE CONTACTO
PROJECT MANAGEMENT DE GUADALAJARA SA DE CV
TELÉFONO FÍJO: +51 (33) 3330 8281
GARIBALDI 2467, COL. LADRÓN DE GUEVARA, GDJ. JAL.

CLAVE DE LÁMINA
PLANO DE SEMBRADO ELÉCTRICO
PLANTA BAJA ARQUITECTÓNICA **IE1.1.01**

ESCALA
1:125

FECHA
NOVIEMBRE 2021



P01 PLANTA BAJA ARQUITECTÓNICA ESC: 1:125
PROPUESTA ARQUITECTÓNICA ACOT: MTS

11/2
07



SIMBOLOGÍA

- NPT = NIVEL PISO TERMINADO
- NSP = NIVEL SUPERIOR DE PRETIL
- NSI = NIVEL INFERIOR DE PRETIL
- NSL = NIVEL SUPERIOR DE LOSA
- NIL = NIVEL INFERIOR DE LOSA
- NSM = NIVEL SUPERIOR DE MURO
- NSC = NIVEL SUPERIOR DE CUBIERTA
- NIC = NIVEL INFERIOR DE CUBIERTA

- ↕ = CAMBIO DE NIVEL EN PISO
- ⊙ = INDICA FACHADA Y REFERENCIA PLANO
- ⊖ = INDICA SECCIÓN
- BAP = BAJANTE DE AGUA PLUVIAL
- ⊙ = MEDIDOR SIAPA
- = LLAVE NARIZ
- = CAMBIO DE MATERIAL EN PISO
- ⊙ = CONTACTO DOBLE
- ⊙ = APAGADOR SENCILLO
- ⊙ = CONTACTO DOBLE PARA INTERPERIE
- ⊙ = APAGADOR SENCILLO PARA INTERPERIE

NOTAS: LAS ACOTACIONES RIGEN SOBRE EL DIBUJO

NUMERO	REVISION	RESPONSABLE	FECHA

REVISIÓN

NUMERO	REVISION	RESPONSABLE	FECHA

PLANO SEMBRADO ELÉCTRICO

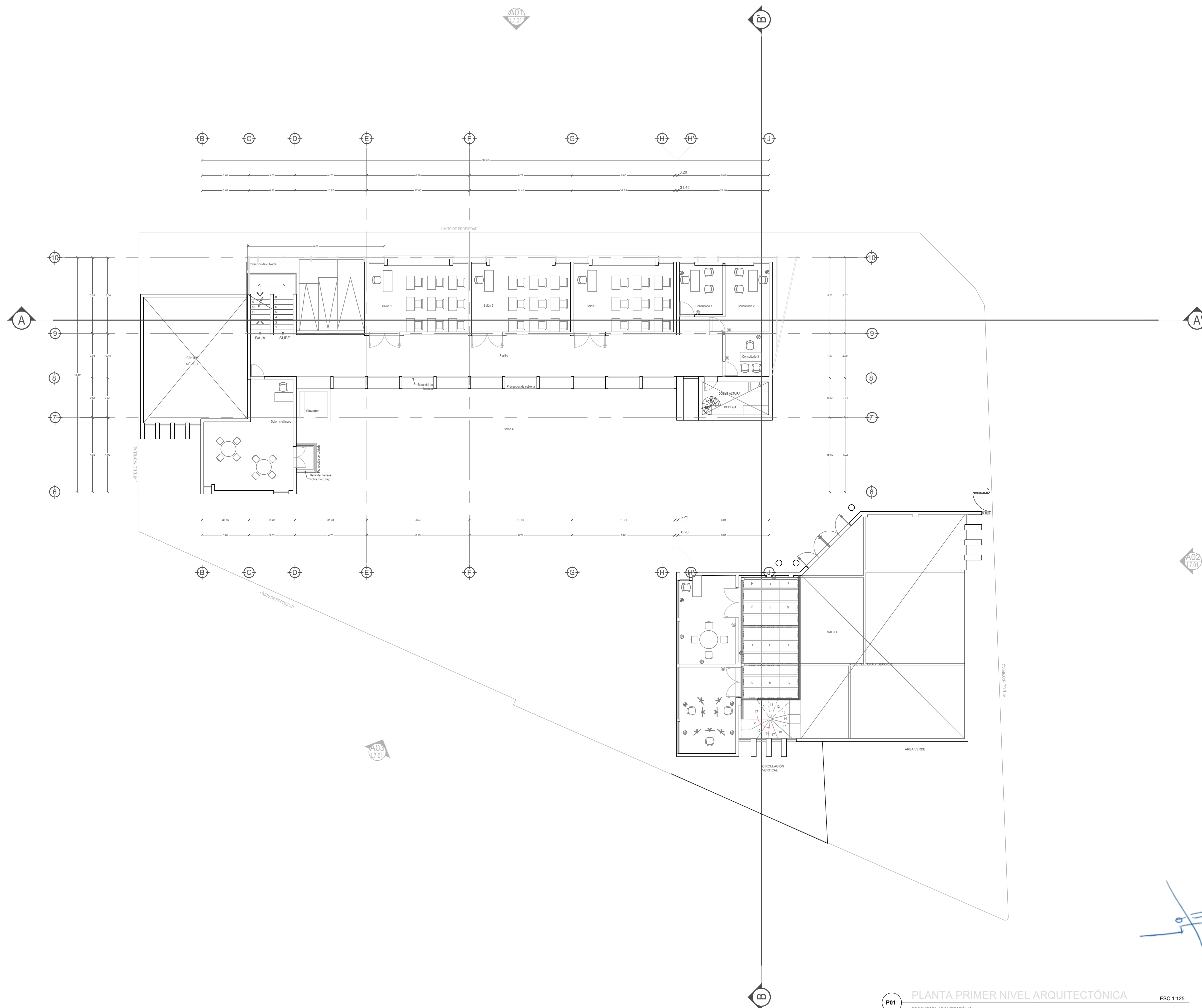
DIRECTOR DE OBRAS PÚBLICAS ING. FRANCISCO JOSÉ ONTIVEROS BALCÁZAR
DIRECTOR DE PROYECTOS DEL ESPACIO PÚBLICO LIC. KAREN GUTIÉRREZ LASCURAIN
DIRECTOR DE LA UNIDAD DE PROYECTOS Y GESTIÓN DE RECURSOS ING. JUAN CARLOS ARAUZ
JEFE DE DEPARTAMENTO DE PROYECTOS

CONTENIDO

DATOS DE PROYECTO CONSTRUCCIÓN DE COLMENA EN CENTRO COMUNITARIO RANCHO NUEVO UBICADO EN LA AVENIDA ANTONIO DÍAZ SOTO Y GAMA DE LA COL. RANCHO NUEVO, EN LA ZONA 3 HUENTITÁN DEL MUNICIPIO DE GUADALAJARA, JALISCO.
DATOS DE CONTACTO PROJECT MANAGEMENT DE GUADALAJARA SA DE CV TELÉFONO FÍJO: +51 (33) 3330 8281 GARIBALDI 2467, COL. LADRÓN DE GUEVARA, GDJ. JAL.

PROYECTO

CLAVE DE LAMINA PLANO DE SEMBRADO ELÉCTRICO PLANTA PRIMER NIVEL ARQUITECTÓNICA IE1.1.02	
ESCALA 1:125	FECHA NOVIEMBRE 2021



P01 PLANTA PRIMER NIVEL ARQUITECTÓNICA ESC: 1:125
PROPUESTA ARQUITECTÓNICA ACOT: MTS

Handwritten signature and date: 11/12/21



ESPECIFICACIONES / SIMBOLOGÍA

SIMBOLOGÍA

- NPT = NIVEL PISO TERMINADO
- NSP = NIVEL SUPERIOR DE PRETEL
- NSI = NIVEL INFERIOR DE PRETEL
- NSL = NIVEL SUPERIOR DE LOSA
- NIL = NIVEL INFERIOR DE LOSA
- NSM = NIVEL SUPERIOR DE MURO
- NSC = NIVEL SUPERIOR DE CUBIERTA
- NIC = NIVEL INFERIOR DE CUBIERTA
- Δ: Cambio de nivel en piso
- ⊙: INDICA FACHADA Y REFERENCIA PLANO
- ⊕: INDICA SECCIÓN
- BAP = BAJANTE DE AGUA PLUVIAL
- ⊙: MEDIDOR SIAPA
- : LLAVE NARIZ
- : CAMBIO DE MATERIAL EN PISO
- ⊙: CONTACTO DOBLE
- ⊙: APAGADOR SENCILLO
- ⊙: CONTACTO DOBLE PARA INTERPERIE
- ⊙: APAGADOR SENCILLO PARA INTERPERIE

NOTAS: LAS ACOTACIONES RIGEN SOBRE EL DIBUJO

NUMERO	REVISION	RESPONSABLE	FECHA

REVISIÓN

NUMERO	REVISION	RESPONSABLE	FECHA

PLANO SEMBRADO ELÉCTRICO

DIRECTOR DE OBRAS PÚBLICAS
ING. FRANCISCO JOSÉ ONTIVEROS BALCÁZAR

DIRECTOR DE PROYECTOS DEL ESPACIO PÚBLICO
LIC. KAREN GUTIÉRREZ LASCURAIN

DIRECTOR DE LA UNIDAD DE PROYECTOS Y GESTIÓN DE RECURSOS
ING. JUAN CARLOS ARAUZ

JEFE DE DEPARTAMENTO DE PROYECTOS

CONTENIDO

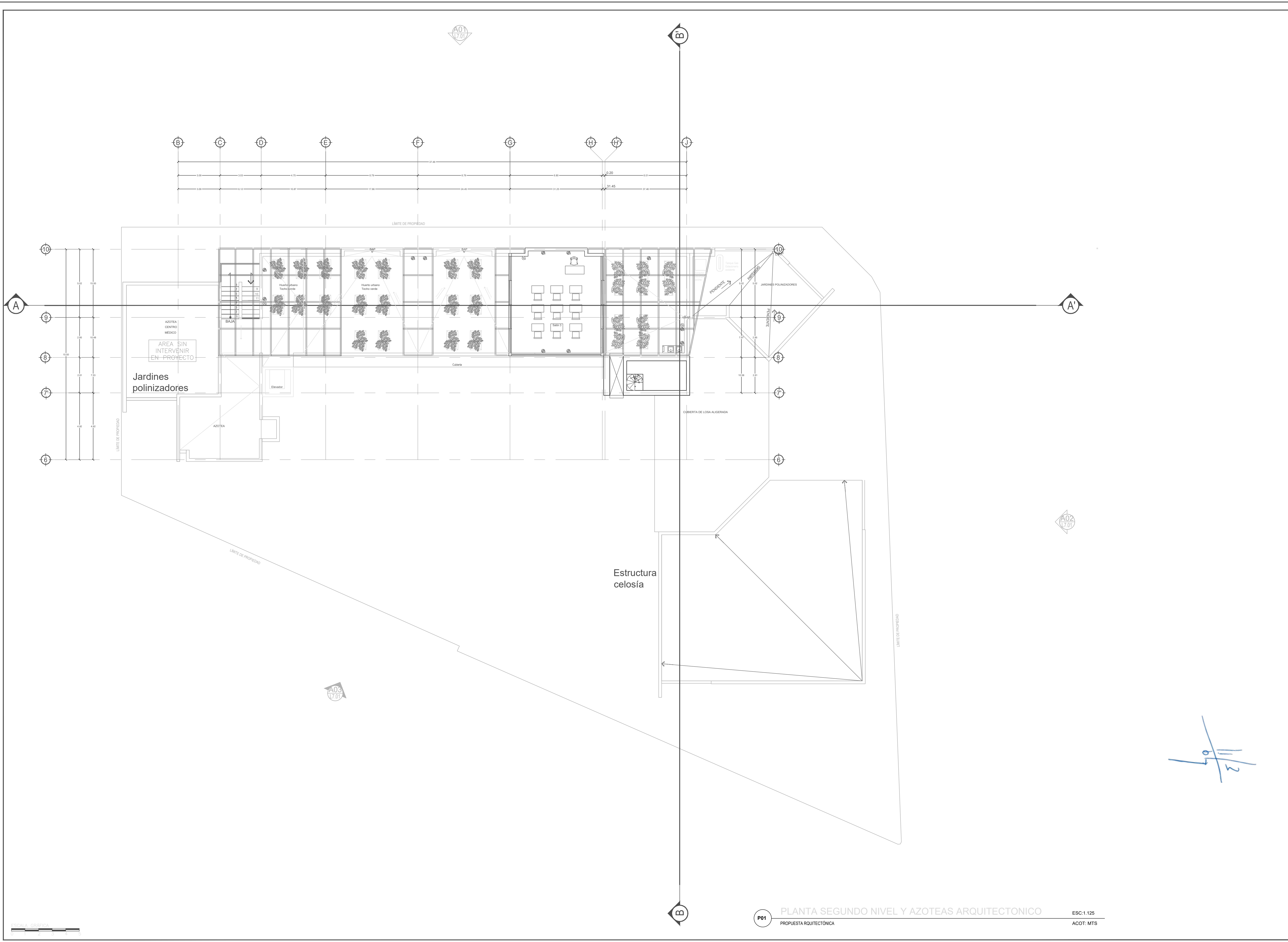
DATOS DE PROYECTO
CONSTRUCCIÓN DE COLMENA EN CENTRO COMUNITARIO RANCHO NUEVO
UBICADO EN LA AVENIDA ANTONIO DÍAZ SOTO Y GAMA DE LA COL. RANCHO NUEVO, EN LA ZONA 3 HUENTITÁN DEL MUNICIPIO DE GUADALAJARA, JALISCO.

DATOS DE CONTACTO
PROJECT MANAGEMENT DE GUADALAJARA SA DE CV
TELÉFONO FÍJO: +51 (33) 3330 8281
GARIBALDI 2467, COL. LADRÓN DE GUEVARA, GD. JAL.

PROYECTO

CLAVE DE LAMINA
PLANO DE SEMBRADO ELÉCTRICO
PLANTA SEGUNDO NIVEL Y AZOTEAS ARQUITECTÓNICA
IE1.1.03

ESCALA	FECHA
1:125	NOVIEMBRE 2021



11/3
07