







01 | Sección A  
 ESC: 1:100



02 | Sección B  
 ESC: 1:100



NOTAS

- ACOTACIONES EN METROS.
- NIVELES EN METROS.
- ESTE PLANO DEBERÁ VERIFICARSE CON LOS CORRESPONDIENTES DE INTALACIONES Y ESTRUCTURALES. CUALQUIER DISCREPANCIA ENTRE ELLOS DEBERÁ CONSULTARSE CON LA DIRECCIÓN DE OBRA.
- EL CONTRATISTA DEBERÁ RECTIFICAR EN EL LUGAR DE LA OBRA Y ANTES DE EJECUTAR CUALQUIER TRABAJO, LAS DIMENSIONES Y NIVELES INDICADOS EN ESTE PLANO, DEBIENDO INDICAR A LA DIRECCIÓN DE OBRA CUALQUIER DIFERENCIA QUE HUBIERE, ASÍ COMO LA INTERPRETACIÓN QUE DE EL PROPIO CONTRATISTA A ESTE DIBUJO.
- ESTE PLANO SUSTITUYE AL ANTERIOR.

REVISIONES

REVISIÓN	FECHA

CONTENIDO

ELABORÓ	OP	ARCHIVO
FECHA	OP/PROYECTOS	ESCALA
ABRIL, 2023		INDICADA

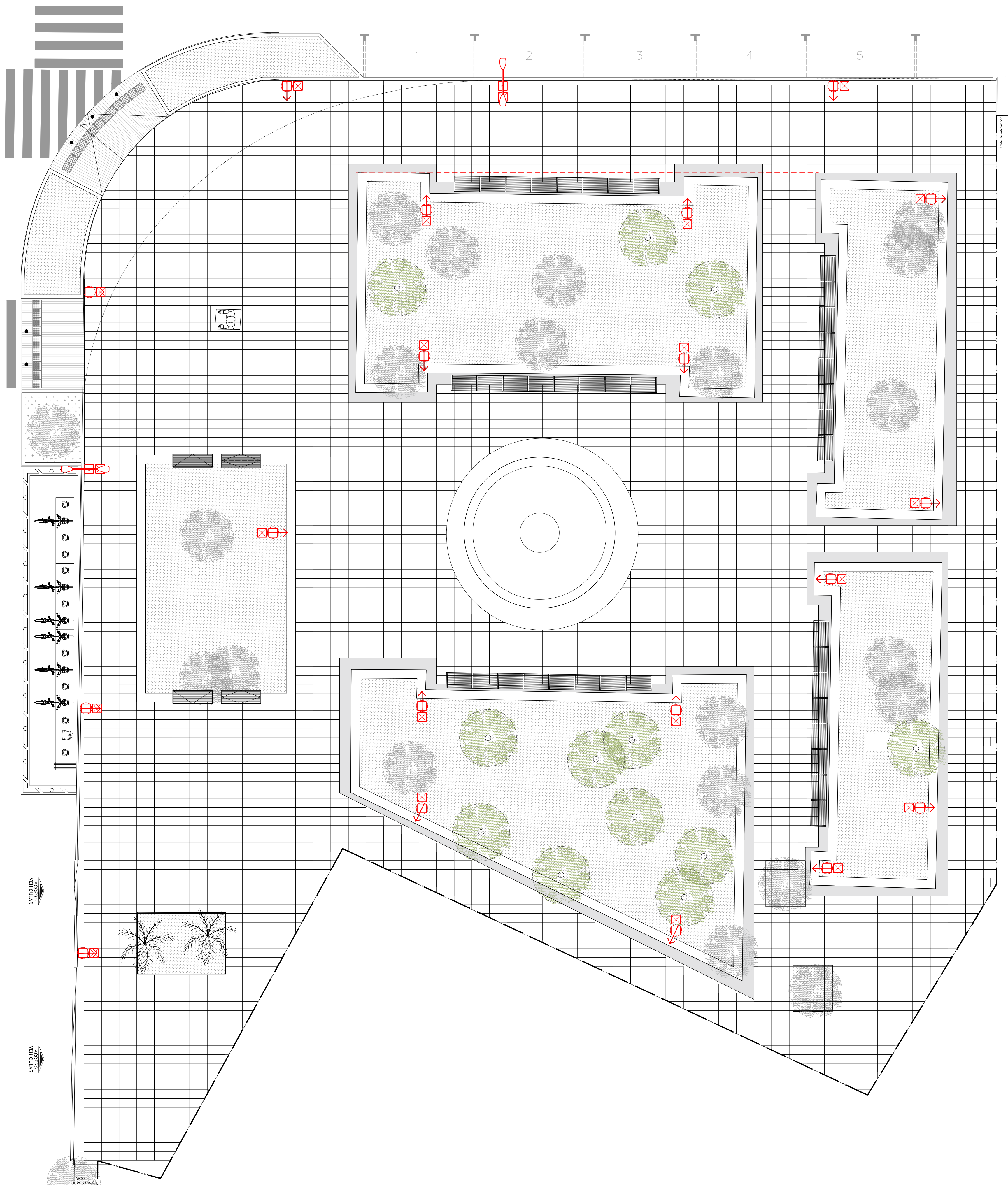
SIMBOLOGÍA / ESPECIFICACIONES

ES	ESPECIFICACIONES	CS	CAMBIO NIVEL
B	BAJA	X	CORTE
S	SUBIR	P	PENDIENTE
REC	TAPA REGISTRO	SECCIONES A	INICIO DESPIECE
REC	ÁRBOL EXISTENTE	REC	POSTES TELMEX
REC	POSTES CFE	REC	REGISTRO
REC	TELÉFONO PÚBLICO	REC	ALUMBRADO PÚBLICO

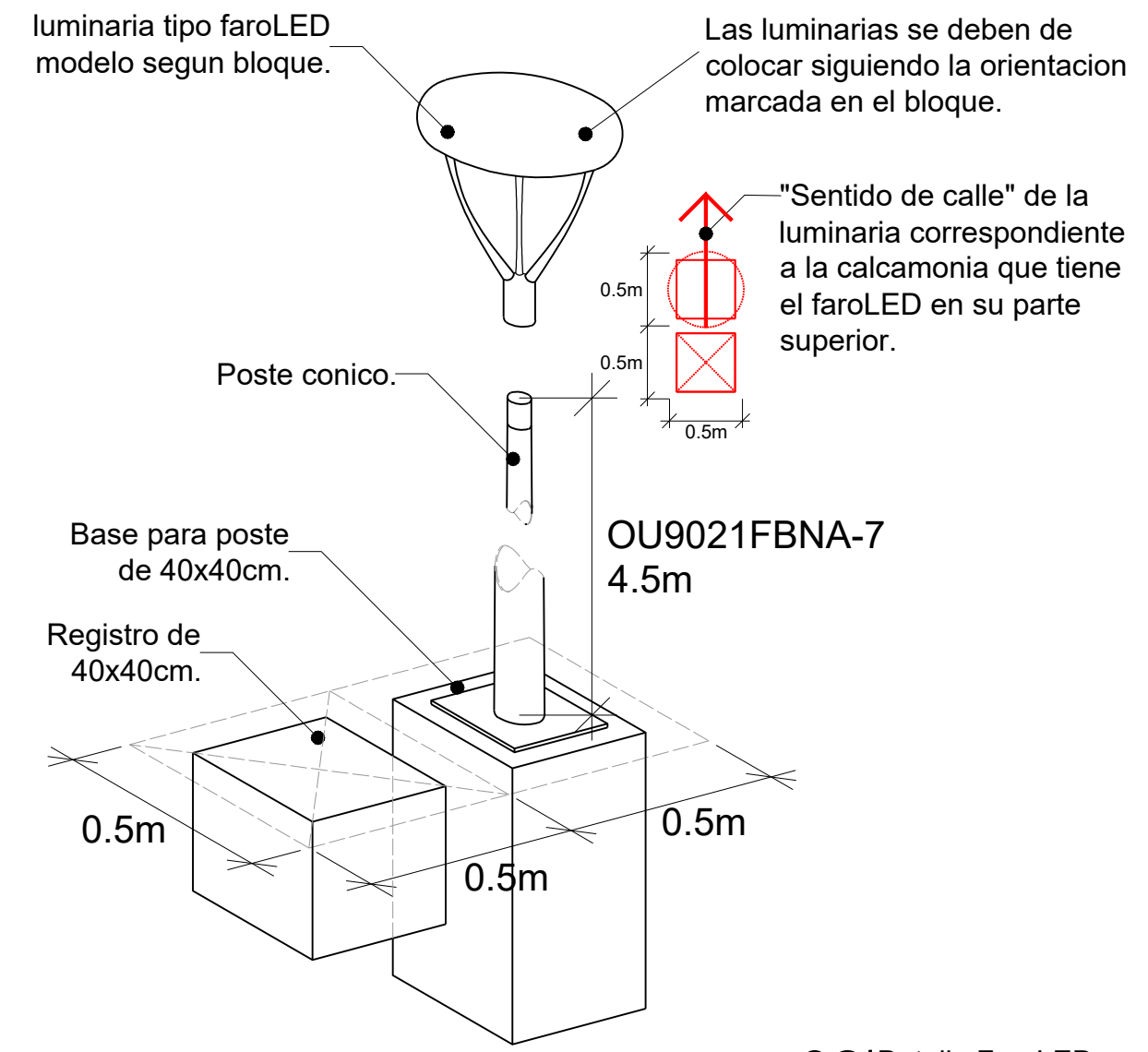
Gobierno de Guadalajara  
 Dirección de la Unidad de Proyectos y Gestión de Recursos  
 Dirección de Obras Públicas

Arq. Juan Carlos Arauz Abarca





**01** Ubicación propuesta de luminarias.  
ESCA 1:100



**02** Detalle FaroLED.  
n.a.

**FICHA TÉCNICA**  
05-04-2022 15:53:08

**PRODUCTO ACTIVO** CONSTRULITA

**OU9021** 40W

Luminaria punta de poste ornamental fabricada en aluminio anodizado. Cuenta con un driver electrónico de tensión universal 127-277 Vca y alto factor de potencia >0.92. Ensamblado con óptica de plexiglas (PMMA) de alta transmisión que brinda una distribución tipo II la cual le hace ideal para uso en viales de secundarias.

PROPIEDADES	ACCESORIOS
Materiales cuerpo: Aluminio	Aluminio anodizado
Materiales óptica: PMMA	Plata de Poste
Instalación de producto: 80	Color: Gris
Color: Gris	Aluminio
Aluminio	Peso: 3.8kg
Consumo total: 40W	Dimensiones: 6.82m
Temperatura de operación: 30 °C a 40 °C	Aluminio
Temperatura de almacenamiento: -20 °C a 40 °C	Aluminio
Producción de voltaje: 10 Vca	Aluminio
Voltaje de entrada: 127 - 277Vca	Aluminio

**100% LED**

**DIMENSIONES DEL LUMINARIO**

DESCRIPCIÓN	VALOR
Espeque	LED
Vida promedio	50 000 h
Temperatura de operación	30 °C a 40 °C
Temperatura de almacenamiento	-20 °C a 40 °C
Producción de voltaje	10 Vca
Voltaje de entrada	127 - 277Vca

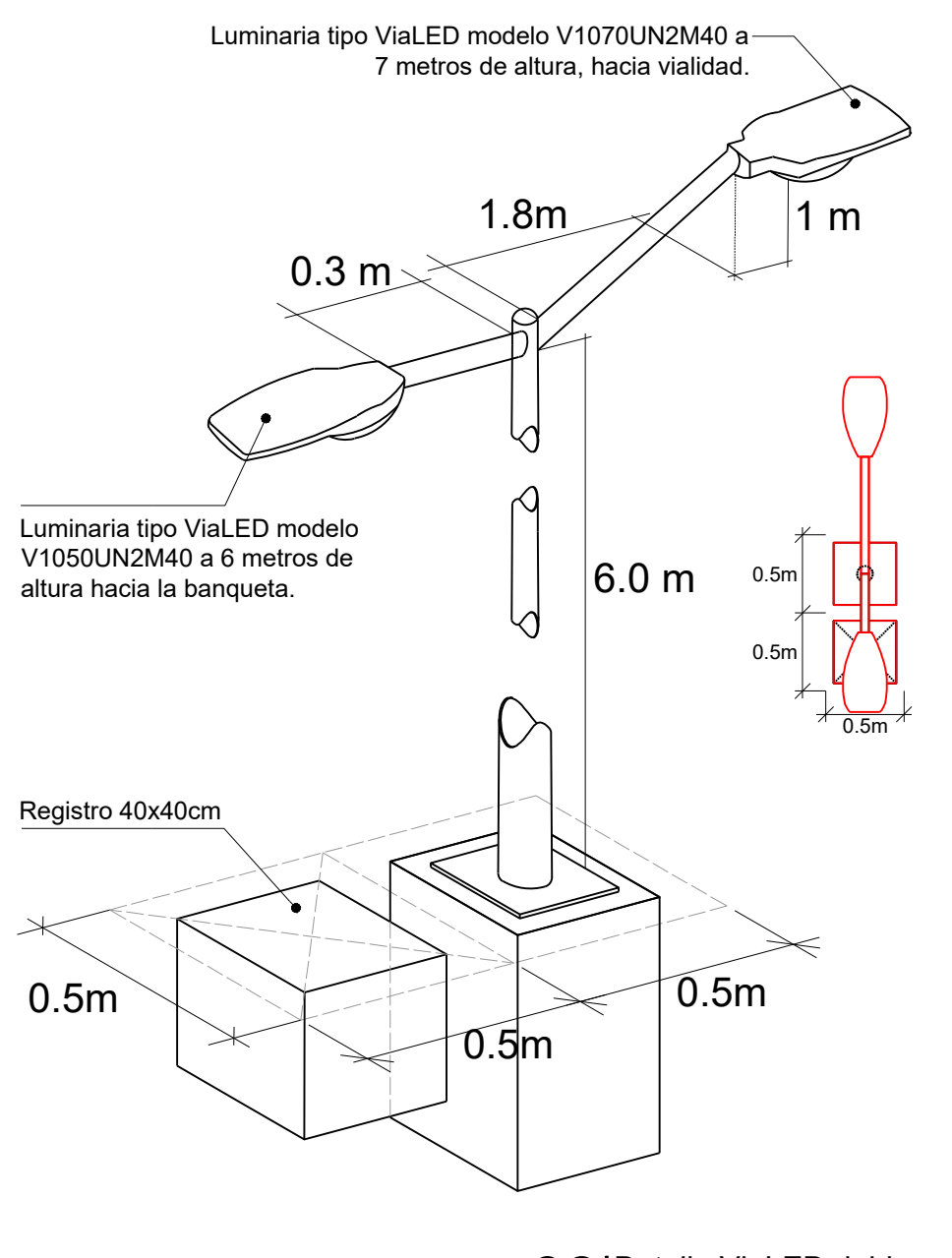
**CURVA FOTOMÉTRICA**

La información técnica de los productos está sujeta a cambios sin previo aviso.  
www.construlighting.com

CONSTRULITA LIGHTING S.A. DE C.V. Avda. de los Reyes, No. 140, San Mateo, CDMX, México DF, México. Tel: +52 (55) 55 18 18 18. Fax: +52 (55) 55 18 18 18.

MER-FOR-CP002 Rev.1

**04** Ficha Técnica FaroLED.  
n.a.



**03** Detalle ViaLED doble.  
n.a.

**FICHA TÉCNICA**  
27-07-2022 14:48:52

**PRODUCTO ACTIVO** CONSTRULITA

**V1050U** 40W

Luminario en aluminio anodizado, hecho con materiales resistentes a la corrosión. Esfera de aluminio, pintura anticorrosiva, tapa de conexiones, componentes internos. Montaje en brazo de 1'1/2" hasta 2'3/8". Alta eficiencia >125lm/W. Alto consumo >100% al 110% del valor declarado. Clasificación 80/20/2. Bajo mantenimiento acorde con los requisitos normativos. Decremento luminoso menor de 1.5% después de 60000h. LED de alta potencia con diseño de muy larga vida. Tarjeta de circuito impreso de aluminio, ensamblado electrónico cumple Clase III de IPC. Protección de voltaje con supresor de picos de 10kV/100A en paralelo. Aislamiento de producto Clase II. Driver con supresor de picos interno 5kV/10A y protección térmica. Validado con prueba de vibración 3G. Archivo IES disponible en página WEB www.construlighting.com compatible con software de diseño de iluminación. Puede tener base para control de 3 a 7 pines, estar habilitado para integración por control de 0 - 10 V, tener opción de instalación sin herramientas y/o nivel de burbuja en día que.

PROPIEDADES	ACCESORIOS
Materiales cuerpo: Aluminio	Aluminio anodizado
Materiales óptica: PMMA	Plata de Poste
Instalación de producto: 80	Color: Gris
Color: Gris	Aluminio
Aluminio	Peso: 3.8kg
Consumo total: 40W	Dimensiones: 6.82m
Temperatura de operación: 30 °C a 40 °C	Aluminio
Temperatura de almacenamiento: -20 °C a 40 °C	Aluminio
Producción de voltaje: 10 Vca	Aluminio
Voltaje de entrada: 127 - 277Vca	Aluminio

**100% LED**

**DIMENSIONES DEL LUMINARIO**

DESCRIPCIÓN	VALOR
Espeque	LED
Vida promedio	100 000 h
Temperatura de operación	30 °C a 40 °C
Temperatura de almacenamiento	-20 °C a 40 °C
Producción de voltaje	10 Vca
Voltaje de entrada	127 - 277Vca

**CURVA FOTOMÉTRICA**

La información técnica de los productos está sujeta a cambios sin previo aviso.  
www.construlighting.com

CONSTRULITA LIGHTING S.A. DE C.V. Avda. de los Reyes, No. 140, San Mateo, CDMX, México DF, México. Tel: +52 (55) 55 18 18 18. Fax: +52 (55) 55 18 18 18.

MER-FOR-CP002 Rev.1

**05** Ficha Técnica ViaLED.  
n.a.

**FICHA TÉCNICA**  
27-07-2022 14:48:52

**PRODUCTO ACTIVO** CONSTRULITA

**V1050U** 40W

Luminario en aluminio anodizado, hecho con materiales resistentes a la corrosión. Esfera de aluminio, pintura anticorrosiva, tapa de conexiones, componentes internos. Montaje en brazo de 1'1/2" hasta 2'3/8". Alta eficiencia >125lm/W. Alto consumo >100% al 110% del valor declarado. Clasificación 80/20/2. Bajo mantenimiento acorde con los requisitos normativos. Decremento luminoso menor de 1.5% después de 60000h. LED de alta potencia con diseño de muy larga vida. Tarjeta de circuito impreso de aluminio, ensamblado electrónico cumple Clase III de IPC. Protección de voltaje con supresor de picos de 10kV/100A en paralelo. Aislamiento de producto Clase II. Driver con supresor de picos interno 5kV/10A y protección térmica. Validado con prueba de vibración 3G. Archivo IES disponible en página WEB www.construlighting.com compatible con software de diseño de iluminación. Puede tener base para control de 3 a 7 pines, estar habilitado para integración por control de 0 - 10 V, tener opción de instalación sin herramientas y/o nivel de burbuja en día que.

PROPIEDADES	ACCESORIOS
Materiales cuerpo: Aluminio	Aluminio anodizado
Materiales óptica: PMMA	Plata de Poste
Instalación de producto: 80	Color: Gris
Color: Gris	Aluminio
Aluminio	Peso: 3.8kg
Consumo total: 40W	Dimensiones: 6.82m
Temperatura de operación: 30 °C a 40 °C	Aluminio
Temperatura de almacenamiento: -20 °C a 40 °C	Aluminio
Producción de voltaje: 10 Vca	Aluminio
Voltaje de entrada: 127 - 277Vca	Aluminio

**100% LED**

**DIMENSIONES DEL LUMINARIO**

DESCRIPCIÓN	VALOR
Espeque	LED
Vida promedio	100 000 h
Temperatura de operación	30 °C a 40 °C
Temperatura de almacenamiento	-20 °C a 40 °C
Producción de voltaje	10 Vca
Voltaje de entrada	127 - 277Vca

**CURVA FOTOMÉTRICA**

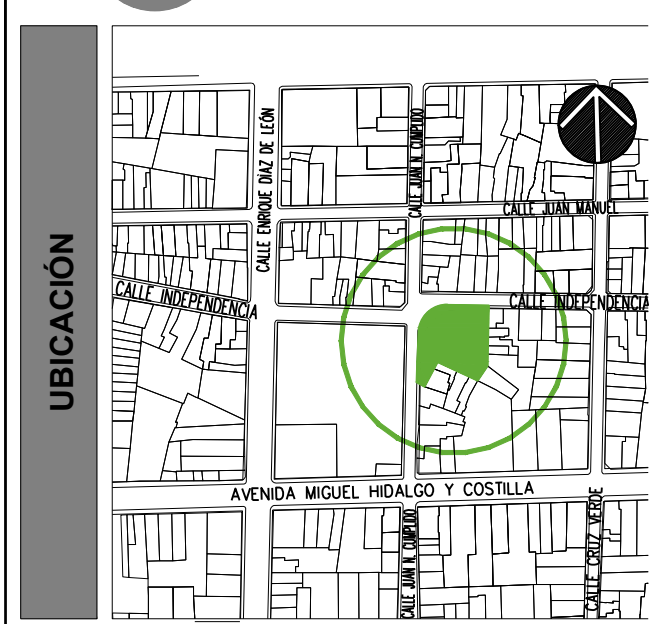
La información técnica de los productos está sujeta a cambios sin previo aviso.  
www.construlighting.com

CONSTRULITA LIGHTING S.A. DE C.V. Avda. de los Reyes, No. 140, San Mateo, CDMX, México DF, México. Tel: +52 (55) 55 18 18 18. Fax: +52 (55) 55 18 18 18.

MER-FOR-CP002 Rev.1

**06** Ficha Técnica ViaLED.  
n.a.

Gobierno de  
**Guadalajara**  
Dirección de la Unidad de Proyectos  
y Gestión de Recursos  
Dirección de Obras Públicas  
Arq. Juan Carlos Arazúz Abarca



**Simbología / Especificaciones**

Simbología	Especificaciones	Cambio Nivel
NPT ± 0.00	NIVEL DE PISO TERMINADO	
NTN ± 0.00	NIVEL DE TERRENO NATURAL	
NPT ± 0.00	NIVEL DE PISO TERMINADO	
NTN ± 0.00	NIVEL DE TERRENO NATURAL	
NBL ± 0.00	NIVEL BAJO DE LOSA	
NCL ± 0.00	NIVEL DE CERRAMIENTO	
NP ± 0.00	NIVEL DE PRETIL	
NAM ± 0.00	NIVEL DE ALTURA MÁXIMO	

Simbología	Especificaciones	Cambio Nivel
(A)	TEXTOS	
EJES	ESPECIFICACIONES	
B-BAJA	CAMBIO ACABADO	4% PENDIENTE
S-SUBE	CORTE	
(A)	SECCIONES	
(A)	INICIO DESPRECE	
(R)	ÁRBOL EXISTENTE	
(R)	POSTES TELER	
(R)	TELÉFONO PÚBLICO	
(R)	REGISTRO	
(R)	ALUMBRADO PÚBLICO	

**SIMBOLOGÍA:**

↑ OU9021FBNA-7 (FaroLED) Curva II 4000'k 40W colocada sobre poste de 4.5m, la flecha en el bloque indica la orientación del farol, ver detalle.

↑ Dos luminarias colocadas en un poste recto conico de 6m, la primera para iluminación de vialidad tipo ViaLED colocadas en brazo de 1.8m en ángulo a una altura de 6m (Terminando en 7m) modelo V1070UN2M40 y la otra para iluminación de banquetas tipo ViaLED colocadas en brazo tubular de 0.30m a una altura de 6m, modelo V1050UN2M40, ver detalle.

- NOTAS**
- ACOTACIONES EN METROS.
  - NIVELES EN METROS.
  - ESTE PLANO DEBERÁ VERIFICARSE CON LOS CORRESPONDIENTES DE INSTALACIONES Y ESTRUCTURALES. CUALQUIER DISCREPANCIA ENTRE ELLOS DEBERÁ CONSULTARSE CON LA DIRECCIÓN DE OBRA.
  - EL CONTRATISTA DEBERÁ RECTIFICAR EN EL LUGAR DE LA OBRA Y ANTES DE CIEGUITAR CUALQUIER TRABAJO, LAS DIMENSIONES Y NIVELES INDICADOS EN ESTE PLANO, DEBIENDO INDICAR A LA DIRECCIÓN DE OBRA CUALQUIER DIFERENCIA QUE HUBIERE, ASÍ COMO LA INTERPRETACIÓN QUE DE EL PROPIETARIO CONTRATISTA A ESTE DIBUJO.
  - ESTE PLANO SUSTITUYE AL ANTERIOR.

**REVISIONES**

REVISIÓN	FECHA

**LABOR**

ELABORÓ	OP	OP/PROYECTOS

**FECHA**

ESCALA	INDICADA
ABRIL, 2023	

**CONTENIDO**

DIRECTOR DE OBRAS PÚBLICAS  
MTRO. FRANCISCO JOSÉ ONTIVEROS BALCAZAF  
DIRECTOR DE LA UNIDAD DE PROYECTOS Y GESTIÓN DE RECURSOS  
ARQ. JUAN CARLOS ARAUZ ABARCA

PROYECTO PARQUE JARDÍN LA ESTANCIA  
PROYECTO DE REHABILITACIÓN PARQUE JARDÍN LA ESTANCIA