



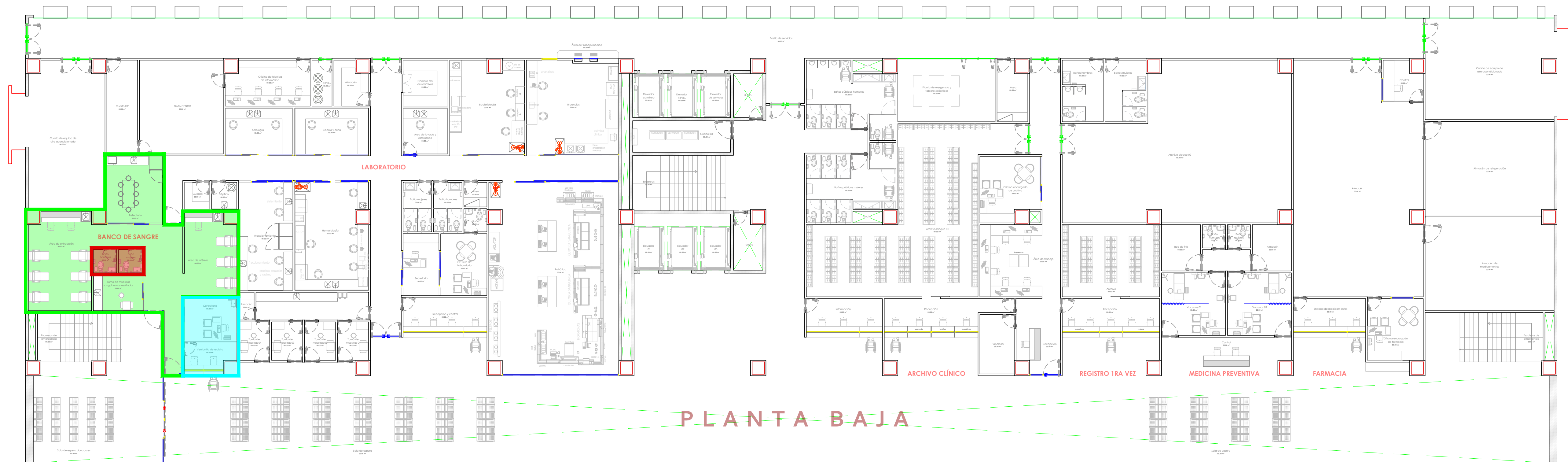
Jalisco GOBIERNO DEL ESTADO

UBICACIÓN



NOTAS:

HOSPITAL CIVIL DE ORIENTE, TONALÁ



01 BANCO DE SANGRE HOSPITAL CIVIL ORIENTE

5/E

CONSULTORIO Y VENTANILLA DE REGISTRO

BAÑOS

ÁREA DE EXTRACCIÓN, REFECTORIO,

CONCEPTO	DESCRIPCIÓN
PISO	PISO ALTO TRÁFICO ANTIBACTERIAL EN ROLLO VINIL DE 2X20 M, MARCA: MIPOLAM ELEGANCE, MODELO: 0705 O SIMILAR, ESPESOR: 2 MM
MURO	PINTURA EN MUROS VINILICA ANTIBACTERIAL, MARCA: SHERWIN WILLIAMS, COLOR: BLANCO MATE
PLAFÓN	PLAFÓN FALSO, TECHO FORMADO POR PLACAS DE YESO LAMINADO COLOCADO SOBRE ESTRUCTURA DE ACERO GALVANIZADO, ESPESOR: 12.7MM MARCA TABLAROCA USG FIRECODE TIPO C
PUERTAS DE MADERA	PUERTA FABRICADA EN TAMBOR CON BASTIDOR DE MADERA 1 1/2" (32MM) FORRADO CON TRIPLAY DE 6MM CUBIERTO POR AMBAS CARAS CON LAMINADO MELAMINA VESTO COLECCION TENDENCIA, MODELO TOSCANA 083.
PUERTAS DE CRISTAL	PUERTAS CORREDIZAS A BASE DE ALUMINIO ANONIZADO NATURAL CON CRISTAL DE 4MM Y PERFIL PESADO DE 3"
VENTANERÍA Y ALUMINIOS	VENTANAS DE ALUMINIO ANONIZADO NATURAL CON CRISTAL CLARO Y PERFIL PESADO DE 3"
CONTACTOS	TOMACORRIENTE DUPELX 2P+T, USO GENERAL MARCA BTICINO MOD. QUINZIRO.MX COD.QZ51150 Y PLACA COD. QZ4803M3AAN COLOR PLATA TAXCO O SIMILAR (CONTEMPLAR 4 CONTACTOS EN CADA ÁREA DE TRABAJO)
APAGADORES	INTERRUPTOR DE 1, 2 O 3 MODULOS MARCA BTICINO MOD. QUINZIRO.MX COD. QZ5003 Y PLACA COD. COD. (QZ4803M1AAN, QZ4803M2AAN, QZ4803M3AAN) COLOR PLATA TAXCO O SIMILAR
VOZ Y DATOS	UNA SALIDA DE VOZ Y DATOS POR CADA UNIDAD DE TRABAJO
LUMINARIAS	LUMINARIAS TIPO PLAFON EMPOTRABLE DE 60 X 60 LED, LUZ FRIA Y BLANCA.
SERALETICA	SERALETICA DE 50 X 25 CMS Y 17 X 25 CMS FABRICADA EN PANEL DE ALUMINIO CEPILLADO CON GRAFICO SOBRE TROVICEL Y TEXTO EN RECORTE DE VINIL, LOGOTIPOS DE GOBIERNO IMPRESOS EN SERIGRAFIA UV, SOPORTE DE FIJACION CON CHAPETON TUBULAR A MURO DE 19MM X 20 MM (2 PIEZAS POR PLACA)

CONCEPTO	DESCRIPCIÓN
PISO	PORCELANATO RECTIFICADO COLOCADO A HUESO, MODELO: STONEWALK 60X60 MARCA: INTERCERAMIC O SIMILAR ANTIDERRAPANTE COLOR: BEIGE
MURO	AZULEJO RECTIFICADO MARCA: INTERCERAMIC COLOCADO A HUESO MODELO: AZULEJO SPA WHITE GLOSSY 30X 60 CM MARCA: INTERCERAMIC O SIMILAR
PLAFÓN	PLAFÓN FALSO, TECHO FORMADO POR PLACAS DE YESO LAMINADO RESISTENTE A LA HUMEDAD COLOCADO SOBRE ESTRUCTURA DE ACERO GALVANIZADO, ESPESOR: 12.7MM MARCA TABLAROCA USG FIRECODE TIPO C
PUERTAS DE MADERA	PUERTA FABRICADA EN TAMBOR CON BASTIDOR DE MADERA 1 1/2" (32MM) FORRADO CON TRIPLAY DE 6MM CUBIERTO POR AMBAS CARAS CON LAMINADO MELAMINA VESTO COLECCION TENDENCIA, MODELO TOSCANA 083.
MAMPARAS	MAMPARA MODELO ESTANDAR 4200 SANILOCK O EQUIVALENTE EN CALIDAD, A BASE DE SOLIDO FENOLICO Y HERRAJES DE ACERO INOXIDABLE, COLOR BLANCO ANTIGUO. 3"
MUEBLES DE BAÑO	-INODORO MARCA AMERICAN STANDARD OLÍMPICO FLUX 01038 O EQUIVALENTE DE LA MARCA VITROME, 6 LITROS POR DESCARGA, ALTURA NORMAL 15", CON FLUXOMETRO PARA TAZA HELVEX 110-32 CROMO Y ASIENTO AMERICAN STANDARD M-230 O EQUIVALENTE EN CALIDAD. -MINGITORIO AMERICAN STANDARD NIAGARA II CON FLUXOMETRO PARA MINGITORIO HELVEX 185-19-1 O EQUIVALENTE EN CALIDAD. -LAVABO EN UNA SOLA PIEZA COLOR BLANCO MARCA CORIAN CON ESTRUCTURA DE PTR PARA FIJACIÓN O EQUIVALENTE EN CALIDAD.
ACCESORIOS	-LLAVE TEMPORIZADORA A MURO LARGA CÓDIGO 25.2518.21 MARCA URREA, INCLUYE: MATERIALES, MANO DE OBRA, INSTALACION Y PRUEBAS. -DISPENSADOR DE TOALLAS PARA MANOS ZIG ZAG FUTURA MARCA JOFEL O SIMILAR -DISPENSADOR DE JABÓN FUTURA INOX SATINADO MARCA JOFEL COD. AC54000 O SIMILAR -BARRA DE APOYO ABATIBLE PARA BAÑOS INCLUYENTES MARCA URREA O SIMILAR -DESPACHADOR DE PAPEL HIGIENICO PH52001 BLANCO, INCLUYE: SUMINISTRO E INSTALACION. -ESPEJO 60 X 90 CM CON MARCO DE ALUMINIO ANODIZADO 2" EN COLOR NATURAL, CON CRISTAL ESPEJO DE 6 MM

CONCEPTO	DESCRIPCIÓN
PISO	PISO ALTO TRÁFICO ANTIBACTERIAL EN ROLLO VINIL DE 2X20 M, MARCA: MIPOLAM ELEGANCE, MODELO: 0705 O SIMILAR, ESPESOR: 2 MM
MURO	PINTURA EN MUROS VINILICA ANTIBACTERIAL, MARCA: SHERWIN WILLIAMS, COLOR: BLANCO MATE
PLAFÓN	PLAFÓN FALSO, TECHO FORMADO POR PLACAS DE YESO LAMINADO COLOCADO SOBRE ESTRUCTURA DE ACERO GALVANIZADO, ESPESOR: 12.7MM MARCA TABLAROCA USG FIRECODE TIPO C
MOBILIARIO DE ACERO	MUEBLE DE ACERO INOXIDABLE CAL. 22 DE ANCHO VARIABLE CON ENTREPAÑOS Y TARJA INCLUIDA CON PREPARACION PARA MEZCLADORA BASTIDORES DE 2" Y TARJAS DE ACERO INOXIDABLE DE 40X40X40 CMS.
PUERTAS DE CRISTAL	PUERTAS CORREDIZAS A BASE DE ALUMINIO ANONIZADO NATURAL CON CRISTAL DE 4MM Y PERFIL PESADO DE 3"
VENTANERÍA Y ALUMINIOS	VENTANAS DE ALUMINIO ANONIZADO NATURAL CON CRISTAL CLARO Y PERFIL PESADO DE 3"
MEZCLADORA DE TARJA	VENTANAS DE ALUMINIO ANONIZADO NATURAL CON CRISTAL CLARO Y PERFIL PESADO DE 3"
CONTACTOS	TOMACORRIENTE DUPELX 2P+T, USO GENERAL MARCA BTICINO MOD. QUINZIRO.MX COD.QZ51150 Y PLACA COD. QZ4803M1AAN, QZ4803M2AAN, QZ4803M3AAN) COLOR PLATA TAXCO O SIMILAR (CONTEMPLAR 4 CONTACTOS EN CADA ÁREA DE TRABAJO)
APAGADORES	INTERRUPTOR DE 1, 2 O 3 MODULOS MARCA BTICINO MOD. QUINZIRO.MX COD. QZ5003 Y PLACA COD. COD. (QZ4803M1AAN, QZ4803M2AAN, QZ4803M3AAN) COLOR PLATA TAXCO O SIMILAR
VOZ Y DATOS	UNA SALIDA DE VOZ Y DATOS POR CADA UNIDAD DE TRABAJO
LUMINARIAS	LUMINARIAS TIPO PLAFON EMPOTRABLE DE 60 X 60 LED, LUZ FRIA Y BLANCA.
SERALETICA	SERALETICA DE 50 X 25 CMS Y 17 X 25 CMS FABRICADA EN PANEL DE ALUMINIO CEPILLADO CON GRAFICO SOBRE TROVICEL Y TEXTO EN RECORTE DE VINIL, LOGOTIPOS DE GOBIERNO IMPRESOS EN SERIGRAFIA UV, SOPORTE DE FIJACION CON CHAPETON TUBULAR A MURO DE 19MM X 20 MM (2 PIEZAS POR PLACA)

AUTORIZACIÓN:

Ing. Salvador Hernández Jiménez
Director General de Proyectos de Ingeniería

DATOS GENERALES

Localización:

Municipio: Tonalá, Jalisco.

PROYECTO:

Hospital Civil de Oriente ubicado en el municipio de Tonalá, Jalisco.

CONTENIDO:

Acabados en Banco de Sangre

ESCALA:

Sin Escala

FECHA:

Ago. 2021

CLAVE DE PLANO:

ARQ-01

Infraestructura y Obra Pública