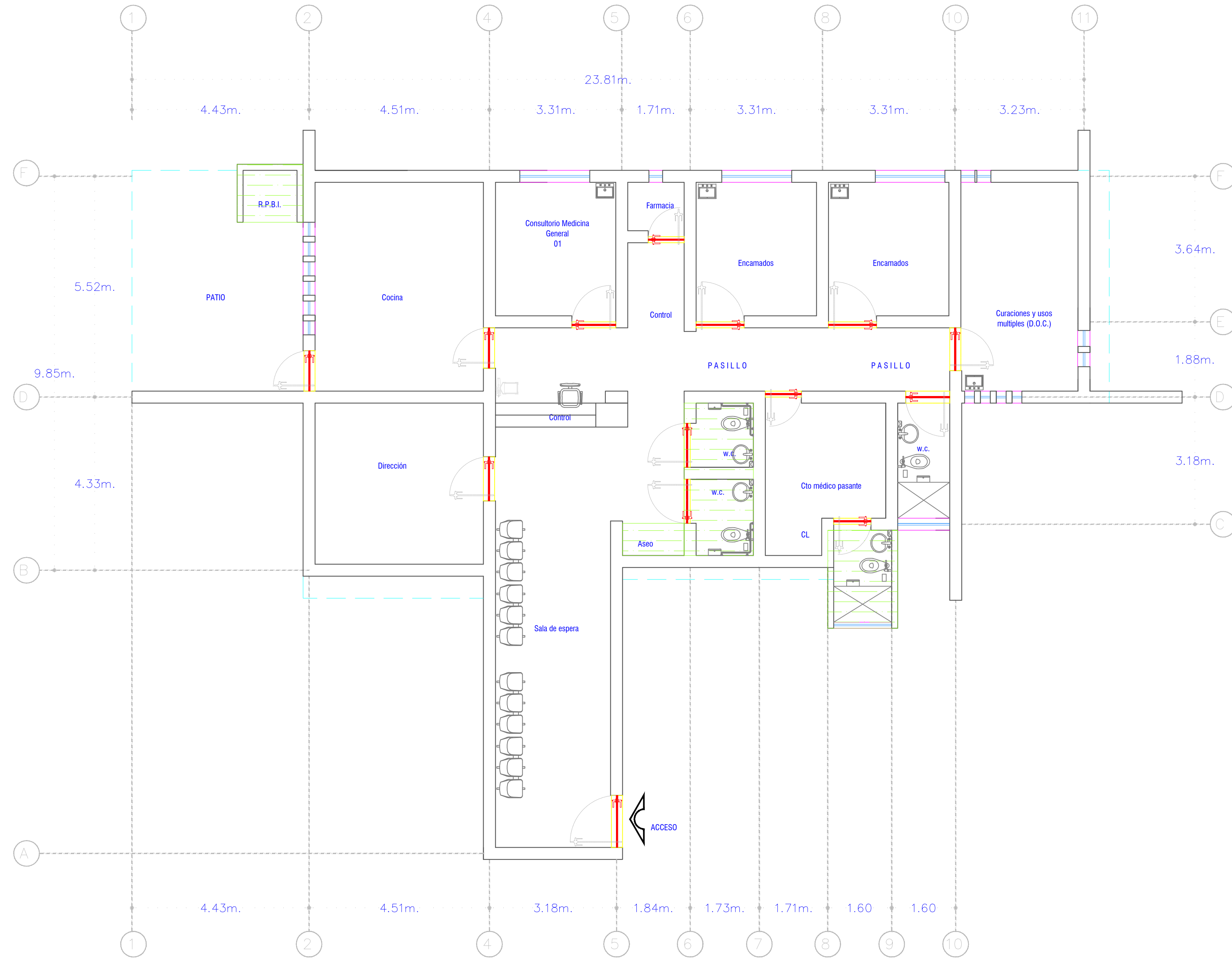




N O R T E



01 PLANTA GENERAL 1:75

CONSTRUCCIÓN NUEVA Y REMODELACIÓN

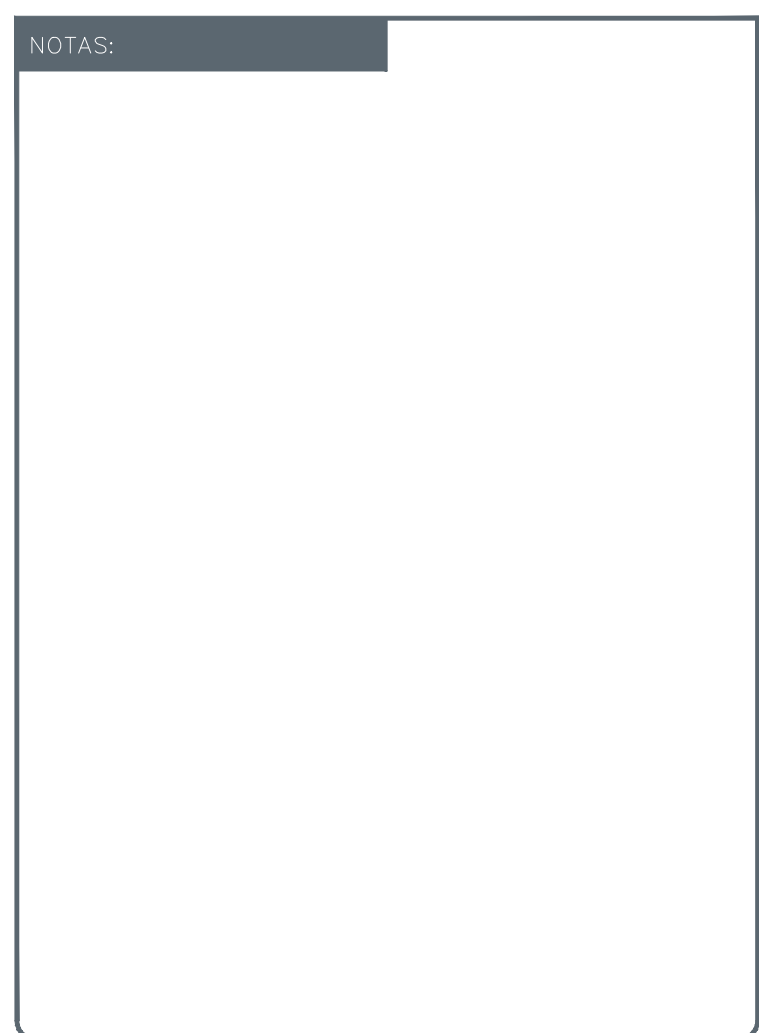
- N1 CONSTRUCCIÓN DE R.P.B.I.
- N2 CONSTRUCCIÓN DE BAÑO CTO MEDICOS
- N3 CONSTRUCCIÓN DE BAÑOS PACIENTES
- N4 CONSTRUCCIÓN DE ASEO

REHABILITACIÓN DE INSTALACIONES Y MANTENIMIENTO

- R1 HABILITAR BANQUETAS PEATONAL
- R2 PINTURA EXTERIOR Y CAMBIO DE IMAGEN INSTITUCIONAL
- R3 PINTURA INTERIOR
- R4 PINTURA Y MANTENIMIENTO DE HERRERRIA
- R5 CAMBIO DE MUEBLES SANITARIOS Y TARJAS
- R6 CAMBIO DE LUMINARIAS
- R7 CAMBIO DE PUERTAS Y AMPLIACION REVISAR PLANO PARA MEDIDAS
- R8 CAMBIO DE SISTEMAS HIDROSANITARIOS Y ELECTRICIDAD
- R9 IMPERMEABILIZACIÓN



SUPERFICIES:			
Superficie terreno	00.00 m ²	Superficie construcción actual	00.00
Ampliación	--- m ²	Remodelación	--- m ²
Superficie de Construcción Final		--- m ²	



VALIDACIÓN TÉCNICA:

Mtra. María Elena Masini Casillas

Dirección de Planeación Institucional OPD Servicios de Salud Jalisco

Dr. Michel Bureau Chavez

Encargado de la Dirección Médica OPD Servicios de Salud Jalisco

Ing. Carlos Sergio Casillas Codena

Jefe del Departamento de Obras de Conservación y Mantenimiento

AUTORIZACIÓN:

Ing. Salvador Hernández Jiménez

Director General de Proyectos de Ingeniería

DATOS GENERALES

Municipio: Atengo

PROYECTO:

Rehabilitación de Centro de Salud CLUES JCSSA000474, en el Municipio de Atengo, Jalisco.

CONTENIDO:

Planta Arquitectónica
Planta Baja Propuesta

ESCALA:

1:75

FECHA:

Agosto 2020

CLAVE DE PLANO:

ARQ-01

Rehabilitación de Centro de Salud CLUES JCSSA000474, en el Municipio de Atengo, Jalisco No. Licitación SIOP-E-FDRCR-OB-LP-537-2020

